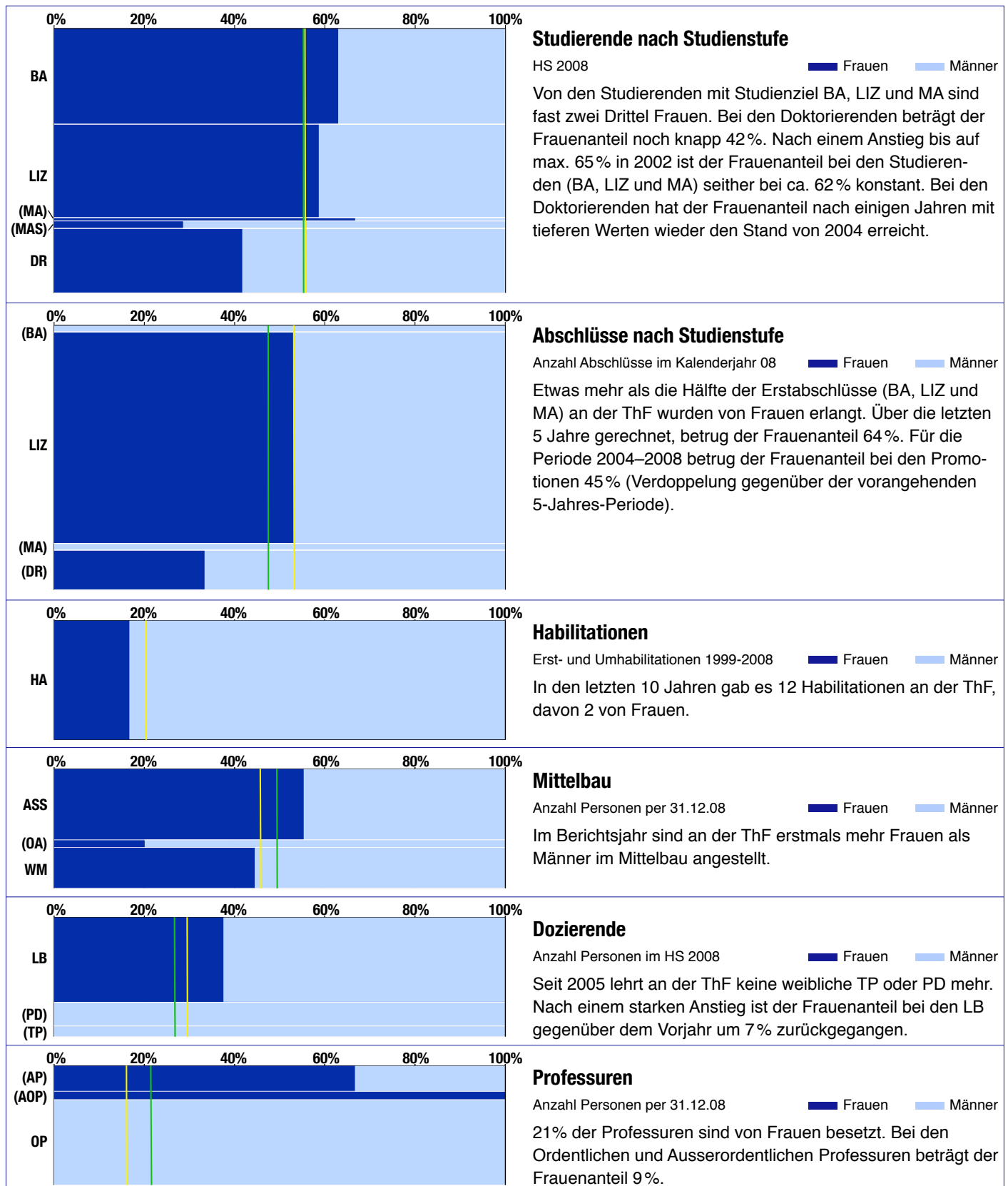
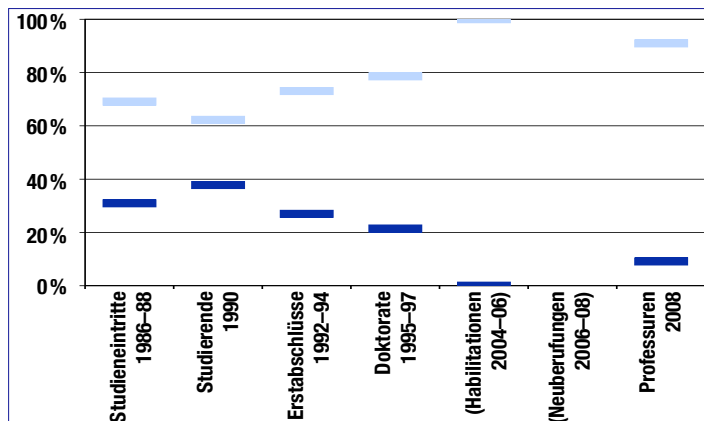


# Gleichstellung an der Theologischen Fakultät der UZH – 2008



Lesehilfe (Bsp. Studierende): Das Diagramm zeigt auf der *horizontalen Achse* den Frauen- und Männeranteil bei den Studierenden je Studienstufe. Auf der *vertikalen Achse* werden die Studienstufen im Verhältnis zu ihrem Anteil an Studierenden an der Fakultät dargestellt. Die *gelbe Linie* repräsentiert den Frauenanteil bei den Studierenden an der gesamten UZH, die *grüne* jenen an der Fakultät. *Kategorien in Klammern*: Statistisch nicht aussagekräftig, da Fallzahlen zu niedrig.

<b>BA</b>	Bachelor	<b>HA</b>	Habilitationen	<b>LB</b>	Lehrbeauftragte
<b>LIZ</b>	Lizenziat (inkl. Theoretisch-theologischer Prüfung)	<b>PUG</b>	Personaluntergruppe	<b>PD</b>	Privatdozierende
<b>MA</b>	Master	<b>ASS</b>	Assistierende	<b>TP</b>	Titularprofessuren
<b>MAS</b>	Master of Advanced Studies	<b>OA</b>	Oberassistentin	<b>AP</b>	Assistenzprofessuren
<b>DR</b>	Doktorat	<b>WM</b>	Wissenschaftliche Mitarbeitende	<b>AOP</b>	Ausserordentliche Professuren
				<b>OP</b>	Ordentliche Professuren

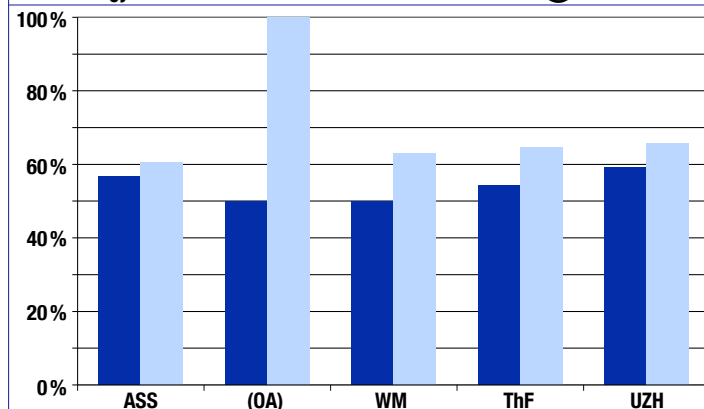


**Frauen- und Männeranteile nach Qualifikationsstufe**

■ Frauen ■ Männer

Dieses Diagramm vergleicht den heutigen Frauenanteil bei den Professuren mit jenem vorangehender Qualifikationsstufen früherer Jahre. Bei einer linearen Entwicklung wären alle Balken auf derselben Höhe.

Auf der Ebene der Studierenden liegen Frauen- und Männeranteil bereits deutlich auseinander. Mit zunehmender Qualifikationsstufe nimmt die Differenz zwischen den Geschlechtern zu. Dieser Effekt ist sowohl für die gesamte Universität als auch für einzelne Fakultäten festzustellen.

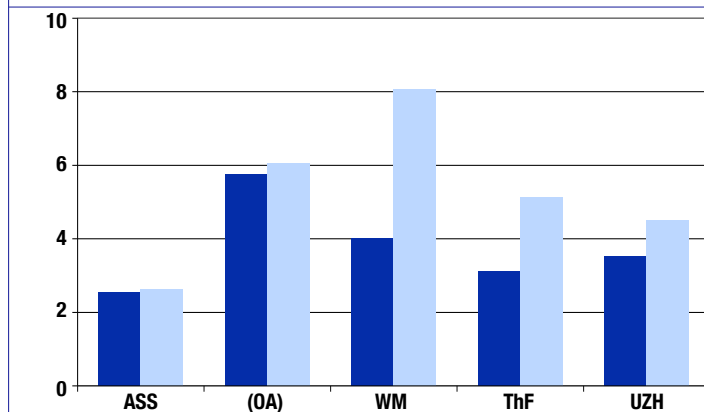


**Durchschnittlicher Beschäftigungsgrad des Mittelbaus**

per 31.12.08

■ Frauen ■ Männer

Die Differenz im Beschäftigungsgrad ist insgesamt an der ThF verglichen mit anderen Fakultäten relativ gross. Dies liegt insbesondere an der grossen Differenz bei den WM, denn bei den ASS ist die Differenz an der ThF kleiner als an der UZH.

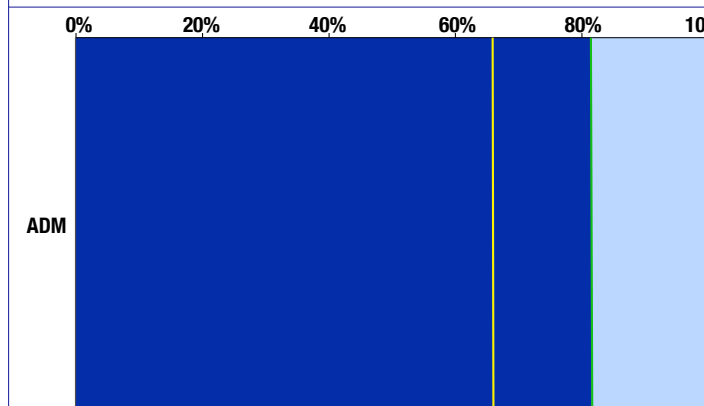


**Durchschnittliches Dienstalster des Mittelbaus**

in Jahren per 31.12.08

■ Frauen ■ Männer

Bei den ASS, wo die Befristung i. d. R. vorgegeben ist, bestehen erwartungsgemäss kaum Differenzen. Männliche WM hingegen sind im Schnitt deutlich länger angestellt als weibliche. Dies kann nicht an der Zunahme der Anzahl WM liegen, da diese beide Geschlechter in gleichem Masse betrifft.



**Administratives und technisches Personal**

in Personen per 31.12.08

■ Frauen ■ Männer

Der Frauenanteil ist bei steigender Anzahl der Beschäftigten über die letzten 5 Jahre betrachtet konstant geblieben.

Kategorien in Klammern: Fallzahlen zu niedrig und daher als einzelne Kategorie statistisch nicht aussagekräftig.

ASS Assistierende  
 OA Oberassistentende  
 WM Wissenschaftliche Mitarbeitende

ADM Administratives Personal

# Gleichstellung an der ThF der UZH – 2008 (Datenblatt)

Studienstufe	Frauen	Männer	Total	Frauenanteil
BA	56	33	89	62.92%
LIZ	51	36	87	58.62%
MA	2	1	3	66.67%
MAS	2	5	7	28.57%
DR	25	35	60	41.67%
ThF	136	110	246	55.28%
UZH	13433	10897	24788	56.04%

## Studierende nach Studienstufe

HS 2008. Quelle: Studierendenstatistik

Immatrikulierte, ohne Studierende anderer Universitäten, die im Rahmen eines Mobilitäts- oder Austauschprogramms an der Universität Zürich studieren (incomings).

Studienstufe	Frauen	Männer	Total	Frauenanteil
BA	0	1	1	0.00%*
LIZ	17	15	32	53.13%
MA	0	1	1	0.00%*
DR	2	4	6	33.33%*
ThF	19	21	40	47.50%
UZH	1903	1671	3574	53.25%

## Abschlüsse nach Studienstufe

Anzahl Abschlüsse im Kalenderjahr 08. Quelle: Examenstatistik

Habilitation	Frauen	Männer	Total	Frauenanteil
HA1	1	5	6	16.67%*
HA2	1	5	6	16.67%*
ThF	2	10	12	16.67%
UZH	141	555	696	20.26%

## Habilitationen

Erst- und Umhabilitationen 1999–2008. Quelle: MIS

Da die Fallzahlen sehr niedrig sind, werden die Habilitationen der letzten 10 Jahre kumuliert.

PUG	Frauen	Männer	Total	Frauenanteil
ASS	30	21	51	58.82%
OA	2	3	5	40.00%*
WM	12	16	28	42.86%
ThF	44	40	84	52.38%
UZH	2151	2477	4628	46.48%

## Mittelbau

Anzahl Personen per 31.12.08. Quelle: Personalstatistik

UZH: nur Fakultäten, ohne Zentrale Dienste der Universität.

PUG	Frauen	Männer	Total	Frauenanteil
LB	12	20	32	37.50%
PD	0	9	9	0.00%*
TP	0	3	3	0.00%*
ThF	12	33	45	26.67%
UZH	881	2107	2988	29.48%

## Dozierende

Anzahl Personen im HS 2008. Quelle: Dozierendenstatistik

Erfasst sind Personen, die an der UZH lehren (unabhängig davon, ob ihr Lohn über die UZH abgewickelt wird).

UZH: Fakultäten und Zentrale Dienste der Universität.

PUG	Frauen	Männer	Total	Frauenanteil
AP	2	1	3	66.67%*
AOP	0	1	1	100.00%*
OP	0	10	10	0.00%
ThF	3	11	14	21.43%
UZH	79	416	495	15.96%

## Professuren

Anzahl Personen per 31.12.08. Quelle: Personalstatistik

Erfasst sind Professorinnen und Professoren, deren Lohn (mindestens teilweise) über die UZH abgewickelt wird.

UZH: Fakultäten und Zentrale Dienste der Universität.

\* Fallzahlen zu niedrig und daher als einzelne Kategorie statistisch nicht aussagekräftig.

<b>BA</b>	Bachelor
<b>LIZ</b>	Lizenziat (inkl. Theoretisch-theologischer Prüfung)
<b>MA</b>	Master
<b>MAS</b>	Master of Advanced Studies
<b>DR</b>	Doktorat

<b>HA1</b>	Habil., Diss. nicht an der UZH
<b>HA2</b>	Habil., Diss. an der UZH
<b>PUG</b>	Personaluntergruppe
<b>ASS</b>	Assistierende
<b>OA</b>	Oberassistentin
<b>WM</b>	Wissenschaftliche Mitarbeitende

<b>LB</b>	Lehrbeauftragte
<b>PD</b>	Privatdozierende
<b>TP</b>	Titularprofessuren
<b>OP</b>	Ordentliche Professuren
<b>AOP</b>	Ausserordentliche Professuren
<b>AP</b>	Assistenzprofessuren

Qualifikationsstufe	F	M	Total	Frauenanteil	Männeranteil
Eintritte 86-88	51	114	165	30.91%	69.09%
Studierende 90	119	196	315	37.78%	62.22%
Abschlüsse 92-94	24	65	89	27.97%	73.03%
Doktorate 95-97	3	11	14	21.43%	78.57%
Habilitationen 04-06	0	5	5	0.00%*	100.00%*
Neuberufungen 06-08	0	0	0	-	-
Professuren 08	1	10	11	9.09%	90.91%

### Frauen- und Männeranteile nach Qualifikationsstufe

Quellen: Studierendenstatistik, Examenstatistik, MIS, Personalstatistik

Studierende: Immatrikulierte ohne Doktorierende

Abschlüsse: Erstabschlüsse (Bachelor, Lizentiat [inkl. Theoretisch-theologischer Prüfung] und Master)

Habilitationen: Erst- und Umhabilitationen

Neuberufungen: erstmalige Ernennung an der UZH

Professuren: Ordentliche und Ausserordentliche Professuren

PUG	Frauen	Männer	Total
ASS	56.60%	60.58%	58.26%
OA	50.00%*	100.00%*	80.00%*
WM	50.00%	63.13%	57.50%
ThF	54.40%	64.66%	59.34%
UZH	59.15%	65.79%	62.65%

### Durchschnittlicher Beschäftigungsgrad des Mittelbaus

per 31.12.08. Quelle: Personalstatistik

Für die Fallzahlen vgl. Angaben zum Mittelbau.

UZH: nur Fakultäten, ohne Zentrale Dienste der Universität.

	Frauen		Männer		Total	
	Dienstalter	Personen	Dienstalter	Personen	Dienstalter	Personen
PUG						
ASS	2.55	29	2.62	20	2.58	49
OA	5.75*	2	6.04*	3	5.93*	5
WM	4.02	12	8.06	16	6.33	28
ThF	3.11	43	5.12	39	4.06	82
UZH	3.51	1992	4.49	2279	4.04	4271

### Durchschnittliches Dienstalter des Mittelbaus

in Jahren per 31.12.08. Quelle: Personalstatistik

Einige Personen sind nicht in der Statistik enthalten, weil kein entsprechendes Eintrittsdatum vorhanden ist (für gesamte UZH: 170 Personen).

UZH: Fakultäten und Zentrale Dienste der Universität.

PUG	Frauen	Männer	Total	Frauenanteil
ADM	22	5	27	81.48%
ML	0	0	0	-
REI	0	0	0	-
TB	0	0	0	-
ThF	22	5	27	81.48%
UZH	1765	920	2685	65.74%

### Administratives und technisches Personal

in Personen per 31.12.08. Quelle: Personalstatistik

Angestellte im Monatslohn ohne Lehrlinge und Praktikantinnen und Praktikanten.

UZH: Fakultäten und Zentrale Dienste der Universität.

\* Fallzahlen zu niedrig und daher als einzelne Kategorie statistisch nicht aussagekräftig.

**PUG** Personaluntergruppe  
**ASS** Assistierende  
**OA** Oberassistenten  
**WM** Wissenschaftliche Mitarbeitende

**ADM** Administratives Personal  
**ML** Medizin- und Laborpersonal  
**REI** Reinigungspersonal  
**TB** Technisches und Betriebspersonal