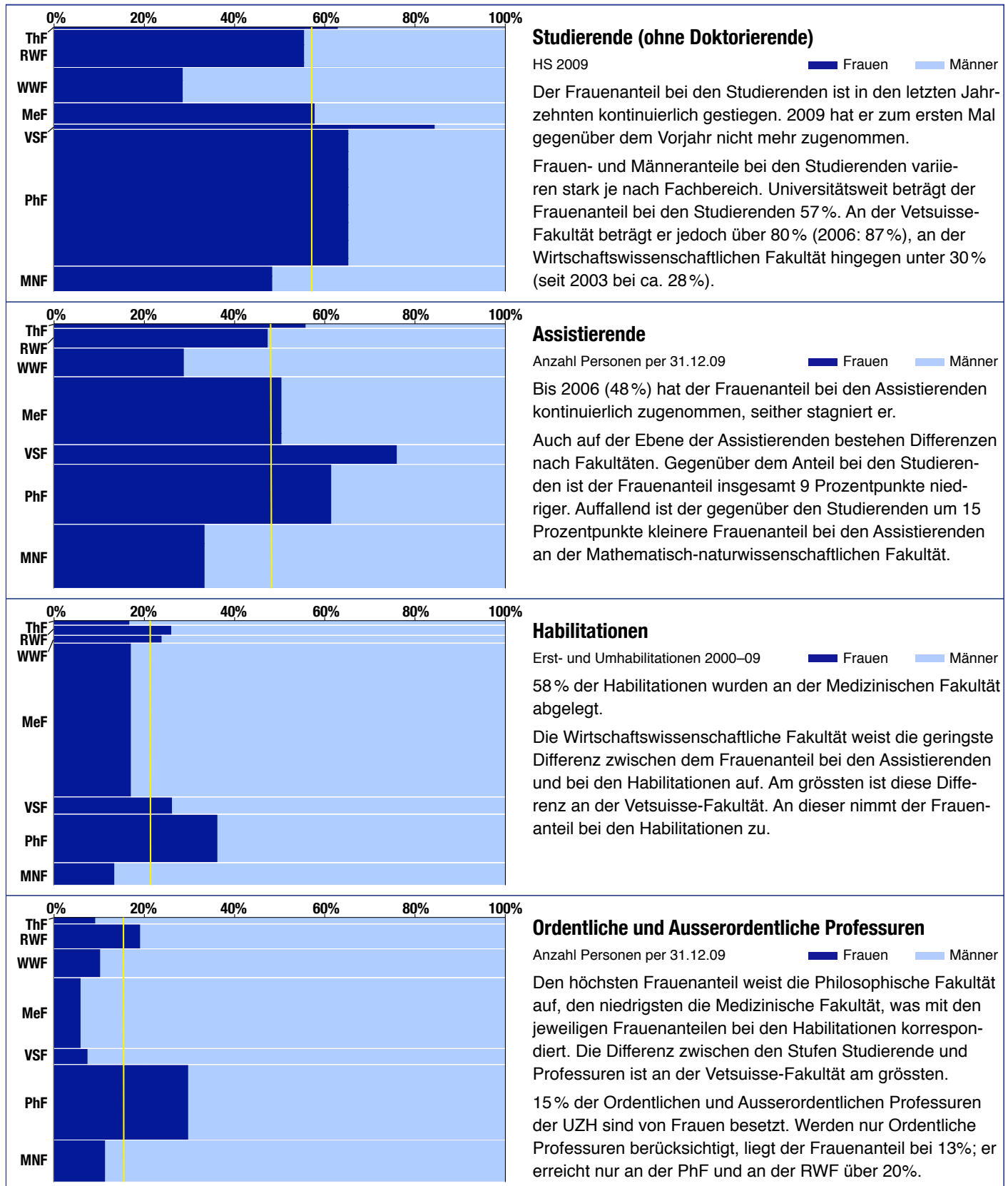


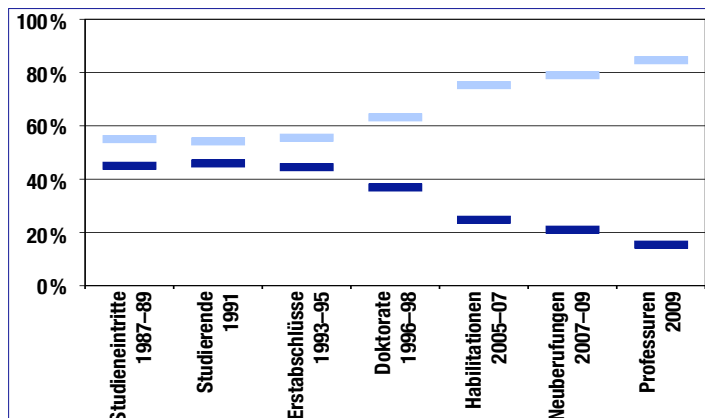
Gleichstellung an der Universität Zürich – 2009



Lesehilfe zu den Diagrammen (Bsp. Studierende): Das Diagramm zeigt auf der *horizontalen Achse* den Frauenanteil bei den Studierenden je Fakultät. Auf der *vertikalen Achse* werden die Fakultäten im Verhältnis zu ihrem Anteil an Studierenden an der UZH dargestellt. Die *gelbe Linie* repräsentiert den Frauenanteil bei den Studierenden an der gesamten UZH.

ThF Theologische Fakultät
WWF Wirtschaftswissenschaftliche Fakultät
RWF Rechtswissenschaftliche Fakultät
MeF Medizinische Fakultät

VSF Vetsuisse-Fakultät
PhF Philosophische Fakultät
MNF Mathematisch-naturwissenschaftliche Fakultät

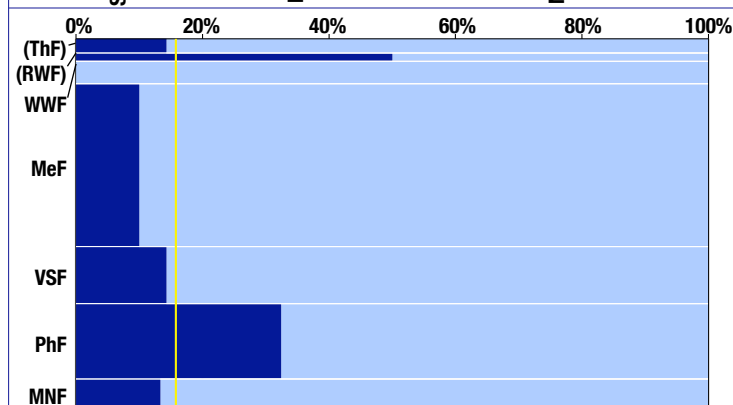


Frauen- und Männeranteile nach Qualifikationsstufe

mit Time Lag ■ Frauen ■ Männer

Dieses Diagramm vergleicht den heutigen Frauenanteil bei den Professuren mit jenem vorangehender Qualifikationsstufen früherer Jahre. Bei einer linearen Entwicklung wären alle Balken auf derselben Höhe.

Auf der Ebene der Studierenden liegen Frauen- und Männeranteil nahe beisammen. Mit zunehmender Qualifikationsstufe nimmt die Differenz zwischen den Geschlechtern zu. Dieser Effekt ist sowohl für die gesamte Universität als auch für einzelne Fakultäten festzustellen.

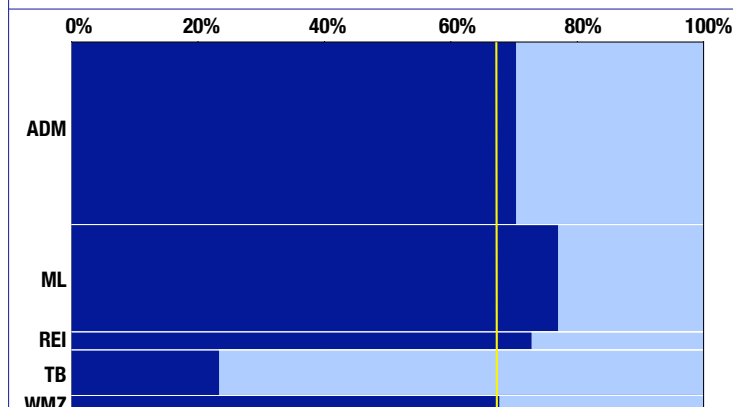


Institutsvorstehende

Anzahl Personen per 20.02.10 ■ Frauen ■ Männer

16% der Institute werden von Frauen geleitet, dies bedeutet eine Zunahme des Frauenanteils um 5 Prozentpunkte gegenüber dem Vorjahr.

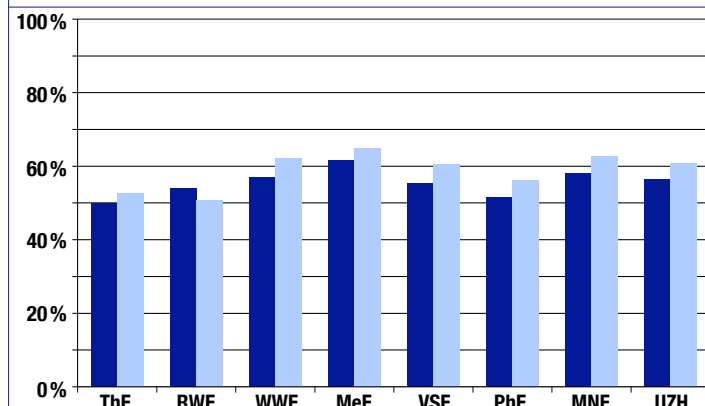
Zu weiteren Kaderfunktionen können keine Aussagen getroffen werden, da in der Personalstatistik keine Angaben dazu geführt werden.



Administratives und technisches Personal

Anzahl Personen per 31.12.09 ■ Frauen ■ Männer

Der Frauenanteil beim administrativen Personal ist in den letzten Jahren konstant geblieben. Bei den Wissenschaftlichen Mitarbeitenden der Zentralen Dienste (+12 Prozentpunkte) ist gegenüber 2004 eine deutliche Zunahme zu vermerken.



Durchschnittlicher Beschäftigungsgrad der Assistentierenden

per 31.12.09 ■ Frauen ■ Männer

Für die gesamte Universität beträgt die Differenz 4 Prozentpunkte. Das sind 5 Prozentpunkte weniger als 2003. Diese, dass Differenzen im Anstellungsgrad primär eine Folge der ungleichen Frauenanteile an den Fakultäten sind, wird durch die vorliegenden Daten nicht gestützt. Die meisten Fakultäten weisen weniger als 4 Prozentpunkte Differenz auf, andere jedoch über 5 (WWF und VSF). Die RWF ist die einzige Fakultät, an der der durchschnittliche Beschäftigungsgrad der Assistentinnen höher ist als der der Assistenten.

Kategorien in Klammern: Fallzahlen zu niedrig und daher als einzelne Kategorie statistisch nicht aussagekräftig.

- ThF** Theologische Fakultät
- RWF** Rechtswissenschaftliche Fakultät
- WWF** Wirtschaftswissenschaftliche Fakultät
- MeF** Medizinische Fakultät
- VSF** Vetsuisse-Fakultät
- PhF** Philosophische Fakultät
- MNF** Mathematisch-naturwissenschaftliche Fakultät

- ADM** Administratives Personal
- ML** Medizin- und Laborpersonal
- REI** Reinigungspersonal
- TB** Technik und Betrieb
- WMZ** Wissenschaftliche Mitarbeitende ZDU
- ZDU** Zentrale Dienste der Universität

Gleichstellung an der Universität Zürich – 2009 (Datenblatt)

Fakultät	Frauen	Männer	Total	Frauenanteil
ThF	127	75	202	62.87%
RWF	1 724	1 389	3 113	55.38%
WWF	825	2 071	2 896	28.49%
MeF	1 016	744	1 760	57.73%
VSF	361	67	428	84.35%
PhF	7 320	3 903	11 223	65.22%
MNF	1 009	1 079	2 088	48.32%
UZH	12 382	9 328	21 710	57.03%

Studierende (ohne Doktorierende)

HS 2009. Quelle: Studierendenstatistik

Immatrikulierte ohne Doktorierende, inkl. Weiterbildung Master of Advanced Studies (MAS), ohne Studierende anderer Universitäten, die im Rahmen eines Mobilitäts- oder Austauschprogramms an der Universität Zürich studieren (incomings).

Fakultät	Frauen	Männer	Total	Frauenanteil
ThF	34	27	61	57.74%
RWF	123	137	260	47.31%
WWF	110	273	383	28.72%
MeF	454	447	901	50.39%
VSF	199	63	262	75.95%
PhF	490	308	798	61.40%
MNF	284	568	852	33.33%
UZH	1 694	1 823	3 517	48.17%

Assistierende

Anzahl Personen per 31.12.09. Quelle: Personalstatistik

Die Angaben zur UZH insgesamt beinhalten zusätzlich einen Assistenten, der den ZDU zugewiesen ist (aus den Daten ist nicht ersichtlich, ob aus dem Unipool oder e-Learning).

Fakultät	Frauen	Männer	Total	Frauenanteil
ThF	2	10	12	16.67%
RWF	7	20	27	25.93%
WWF	5	16	21	23.81%
MeF	70	342	412	16.99%
VSF	12	34	46	26.09%
PhF	47	83	130	36.15%
MNF	8	52	60	13.33%
UZH	151	557	708	21.33%

Habilitationen

Erst- und Umhabilitationen 2000–09. Quelle: MIS

Da die Fallzahlen insbesondere für kleine Fakultäten sehr niedrig sind, werden die Habilitationen der letzten 10 Jahre kumuliert.

Fakultät	Frauen	Männer	Total	Frauenanteil
ThF	1	10	11	9.09%
RWF	8	34	42	19.05%
WWF	5	44	49	10.20%
MeF	7	113	120	5.83%
VSF	2	25	27	7.41%
PhF	38	90	128	26.69%
MNF	8	63	71	11.27%
UZH	69	379	448	15.40%

Ordentliche und Ausserordentliche Professuren

Anzahl Personen per 31.12.09. Quelle: Personalstatistik

Erfasst sind Professorinnen und Professoren, deren Lohn (mindestens teilweise) über die UZH abgewickelt wird.

UZH: nur Fakultäten, ohne Zentrale Dienste der Universität.

ThF Theologische Fakultät
WWF Wirtschaftswissenschaftliche Fakultät
RWF Rechtswissenschaftliche Fakultät
MeF Medizinische Fakultät

VSF Vetsuisse-Fakultät
PhF Philosophische Fakultät
MNF Mathematisch-naturwissenschaftliche Fakultät
ZDU Zentrale Dienste der Universität

Qualifikationsstufe	F	M	Total	Frauenanteil	Männeranteil
Eintritte 87-89	3 701	4 519	8 220	45.02%	54.98%
Studierende 91	8 113	9 566	17 679	45.89%	54.11%
Abschlüsse 93-95	2 325	2 905	5 230	44.46%	55.54%
Doktorate 96-98	675	1 156	1 831	36.87%	63.13%
Habilitationen 05-07	47	143	190	24.74%	75.26%
Neuberufungen 07-09	29	109	138	21.01%	78.99%
Professuren 09	69	379	448	15.40%	84.60%

Frauen- und Männeranteile nach Qualifikationsstufe

Quellen: Studierendenstatistik, Examenstatistik, MIS, Personalstatistik

Studierende: Immatrikulierte ohne Doktorierende
 Abschlüsse: Erstabschlüsse (Lizenziat [inkl. Theoretisch-Theologischer Prüfung an der ThF], Diplom, Eidgenössische Fachprüfung [inkl. Fakultätsprüfung] an der MeF und der VSF, Bachelor, Master sowie Zusatz-Lizenziat PhF.
 Habilitationen: Erst- und Umhabilitationen
 Neuberufungen: erstmalige Ernennung an der UZH
 Professuren: Ordentliche und Ausserordentliche Professuren (ohne ZDU)

Fakultät	Frauen	Männer	Total	Frauenanteil
ThF	1	6	7	14.29%*
RWF	2	2	4	50.00%*
WWF	0	11	11	0.00%
MeF	8	72	80	10.00%
VSF	4	24	28	14.29%
PhF	12	25	37	32.43%
MNF	2	13	15	13.33%
UZH	29	153	182	15.93%

Institutsvorstehende

Anzahl Personen per 22.02.10. Quelle: MIS

Es gibt noch keine einheitliche Regelung, welche Einheiten der UZH als Institut gelten. Hier sind Kliniken als einzelne Institute gezählt.

PUG	Frauen	Männer	Total	Frauenanteil
ADM	965	407	1 372	70.34%
ML	621	186	807	76.95%
REI	99	37	136	72.79%
TB	80	263	343	23.32%
WMZ	88	42	130	67.69%
UZH	1 853	935	2 788	66.46%

Administratives und technisches Personal

Anzahl Personen per 31.12.09. Quelle: Personalstatistik

Angestellte im Monatslohn ohne Lehrlinge und Praktikantinnen und Praktikanten.

UZH: Fakultäten und Zentrale Dienste der Universität.

Fakultät	Frauen	Männer	Total
ThF	49.94%	52.56%	51.07%
RWF	54.04%	50.71%	52.25%
WWF	57.08%	62.17%	60.69%
MeF	61.68%	64.80%	63.25%
VSF	55.39%	60.40%	56.61%
PhF	51.54%	56.03%	53.25%
MNF	58.18%	62.62%	61.06%
UZH	56.31%	60.78%	58.59%

Durchschnittlicher Beschäftigungsgrad der Assistierenden

per 31.12.09. Quelle: Personalstatistik

Für die Fallzahlen vgl. den Indikator «Assistierende».

UZH: nur Fakultäten, ohne Zentrale Dienste der Universität.

* Fallzahlen zu niedrig und daher als einzelne Kategorie statistisch nicht aussagekräftig.

ThF Theologische Fakultät
RWF Rechtswissenschaftliche Fakultät
WWF Wirtschaftswissenschaftliche Fakultät
MeF Medizinische Fakultät
VSF Vetsuisse-Fakultät
PhF Philosophische Fakultät
MNF Mathematisch-naturwissenschaftliche Fakultät

PUG Personaluntergruppe
ADM Administratives Personal
ML Medizin- und Laborpersonal
REI Reinigungspersonal
TB Technik und Betrieb
WMZ Wissenschaftliche Mitarbeitende ZDU
ZDU Zentrale Dienste der Universität