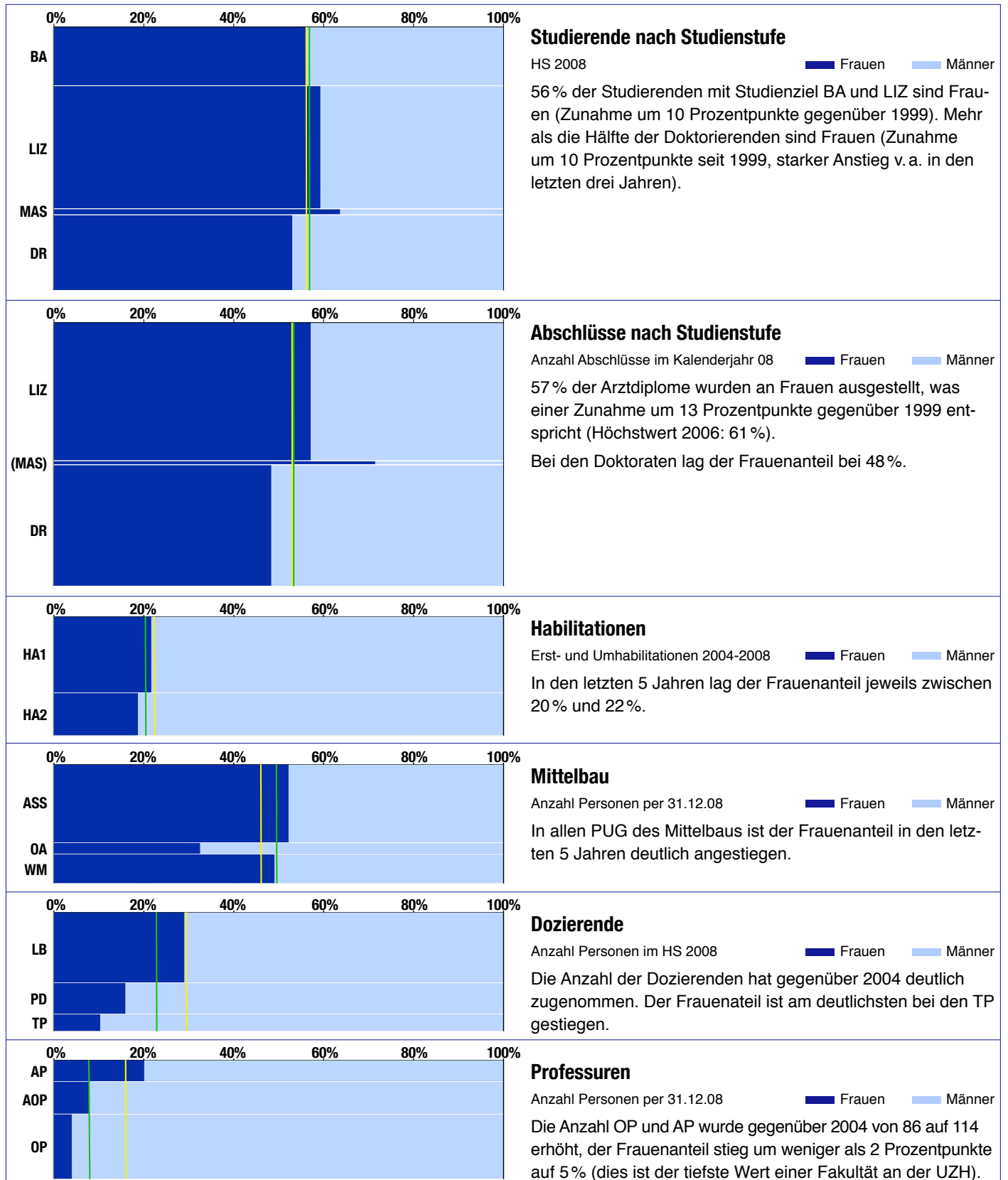
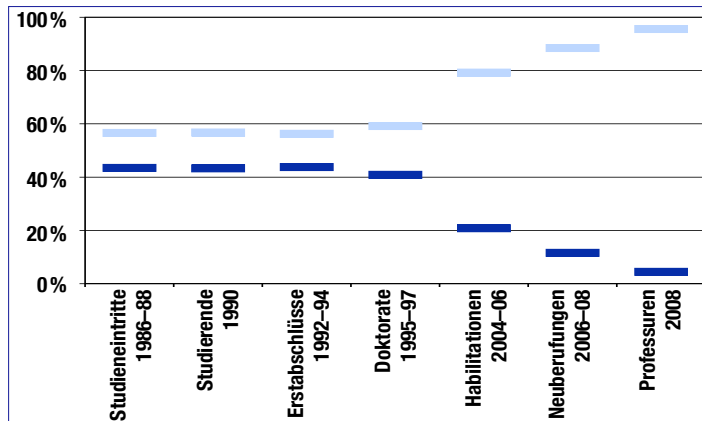


Gleichstellung an der Medizinischen Fakultät der UZH – 2008



Lesehilfe (Bsp. Studierende): Das Diagramm zeigt auf der *horizontalen Achse* den Frauen- und Männeranteil bei den Studierenden je Studienstufe. Auf der *vertikalen Achse* werden die Studienstufen im Verhältnis zu ihrem Anteil an Studierenden an der Fakultät dargestellt. Die *gelbe Linie* repräsentiert den Frauenanteil bei den Studierenden an der gesamten UZH, die *grüne* jenen an der Fakultät. *Kategorien in Klammern*: Statistisch nicht aussagekräftig, da Fallzahlen zu niedrig.

BA Bachelor	HA1 Habil., Diss. nicht an der UZH	LB Lehrbeauftragte
LIZ Lizentiat, Arzt diplom	HA2 Habil., Diss. an der UZH	PD Privatdozierende
MAS Master of Advanced Studies	PUG Personaluntergruppe	TP Titularprofessuren
DR Doktorat	ASS Assistierende	AP Assistenzprofessuren
	OA Oberassistentin	AOP Ausserordentliche Professuren
	WM Wissenschaftliche Mitarbeitende	OP Ordentliche Professuren

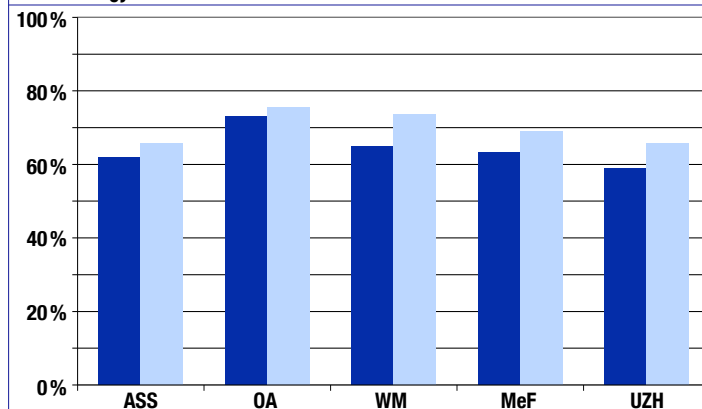


Frauen- und Männeranteile nach Qualifikationsstufe

■ Frauen ■ Männer

Dieses Diagramm vergleicht den heutigen Frauenanteil bei den Professuren mit jenem vorangehender Qualifikationsstufen früherer Jahre. Bei einer linearen Entwicklung wären alle Balken auf derselben Höhe.

Auf der Ebene der Studierenden liegen Frauen- und Männeranteil nahe beisammen. Mit zunehmender Qualifikationsstufe nimmt die Differenz zwischen den Geschlechtern zu. Dieser Effekt ist auch für die UZH insgesamt festzustellen.



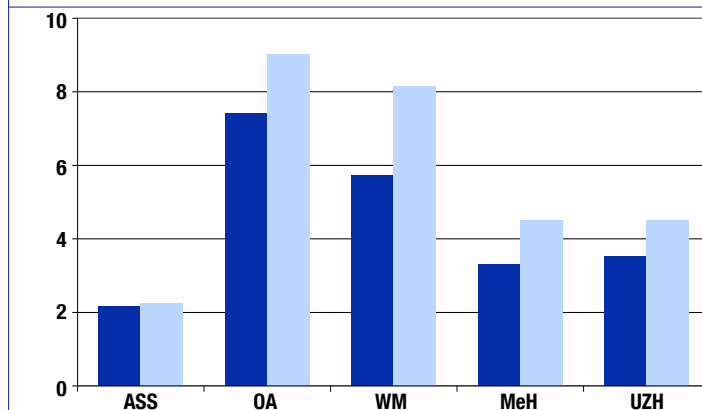
Durchschnittlicher Beschäftigungsgrad des Mittelbaus

per 31.12.08

■ Frauen ■ Männer

Männliche Mittelbauangestellte verfügen im Schnitt um ein höheres Anstellungspensum.

Die Differenzen im Beschäftigungsgrad an der MeF sind etwa gleich gross wie an der UZH insgesamt.

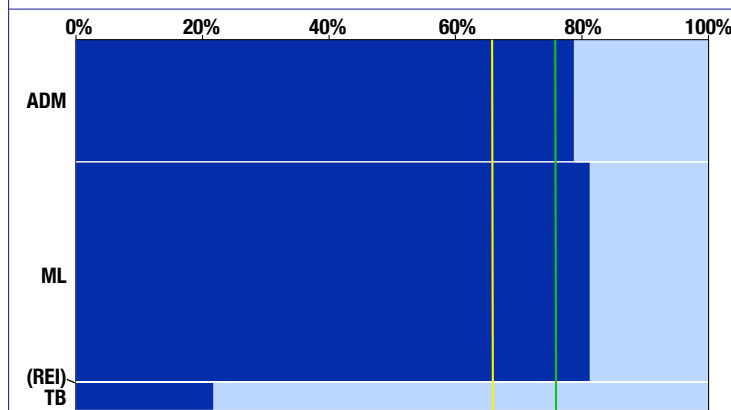


Durchschnittliches Dienstalster des Mittelbaus

in Jahren per 31.12.08

■ Frauen ■ Männer

Bei den ASS ist auf Grund der Befristung der Stellen erwartungsgemäss keine Differenz feststellbar. Die männlichen WM sind jedoch deutlich länger an der MeF angestellt als die weiblichen. Grössere Differenzen weisen nur zwei Fakultäten auf.



Administratives und technisches Personal

in Personen per 31.12.08

■ Frauen ■ Männer

Der Frauenanteil beim ADM ist seit 2004 fast unverändert, beim ML ist er leicht zurückgegangen und beim TB leicht gestiegen.

Kategorien in Klammern: Fallzahlen zu niedrig und daher als einzelne Kategorie statistisch nicht aussagekräftig.

ASS Assistierende
OA Oberassistentende
WM Wissenschaftliche Mitarbeitende

ADM Administratives Personal
ML Medizinisches und Laborpersonal
REI Reinigungspersonal
TB Technisches und Betriebspersonal

Gleichstellung an der MeF der UZH – 2007 (Datenblatt)

Studienstufe	Frauen	Männer	Total	Frauenanteil
BA	299	235	534	55.99 %
LIZ	664	457	1 121	59.23 %
MAS	35	20	55	63.64 %
DR	364	323	687	52.98 %
MeF	1 362	1 035	2 397	56.82 %
UZH	13 891	10 897	24 788	56.04 %

Studierende nach Studienstufe

HS 2008. Quelle: Studierendenstatistik

Immatrikulierte, ohne Studierende anderer Universitäten, die im Rahmen eines Mobilitäts- oder Austauschprogramms an der Universität Zürich studieren (incomings).

Studienstufe	Frauen	Männer	Total	Frauenanteil
LIZ	137	103	240	57.08 %
MAS	5	2	7	71.43 %
DR	102	109	211	48.34 %
MeF	244	214	458	53.28 %
UZH	1 903	1 671	3 574	53.25 %

Abschlüsse nach Studienstufe

Anzahl Abschlüsse im Kalenderjahr 08. Quelle: Examenstatistik

Habilitation	Frauen	Männer	Total	Frauenanteil
HA1	29	105	134	21.64 %
HA2	14	61	75	18.67 %
MeF	43	166	209	20.57 %
UZH	74	275	349	21.20 %

Habilitationen

Erst- und Umhabilitationen 2004–2008. Quelle: MIS

PUG	Frauen	Männer	Total	Frauenanteil
ASS	430	394	824	52.18 %
OA	38	79	117	32.48 %
WM	152	158	310	49.03 %
MeF	620	631	1 251	49.56 %
UZH	2 075	2 436	4 511	46.00 %

Mittelbau

Anzahl Personen per 31.12.08. Quelle: Personalstatistik

UZH: nur Fakultäten, ohne Zentrale Dienste der Universität.

PUG	Frauen	Männer	Total	Frauenanteil
LB	221	541	762	29.00 %
PD	54	286	340	15.88 %
TP	19	166	185	10.27 %
MeF	294	993	1 287	22.84 %
UZH	881	2 107	2 988	29.48 %

Dozierende

Anzahl Personen im HS 2008. Quelle: Dozierendenstatistik

Erfasst sind Personen, die an der UZH lehren (unabhängig davon, ob ihr Lohn über die UZH abgewickelt wird).

UZH: Fakultäten und Zentrale Dienste der Universität.

PUG	Frauen	Männer	Total	Frauenanteil
AP	5	20	25	20.00 %
AOP	3	35	38	7.89 %
OP	3	73	76	3.95 %
MeF	11	128	139	7.91 %
UZH	79	416	495	15.96 %

Professuren

Anzahl Personen per 31.12.08. Quelle: Personalstatistik

Erfasst sind Professorinnen und Professoren, deren Lohn (mindestens teilweise) über die UZH abgewickelt wird.

UZH: Fakultäten und Zentrale Dienste der Universität.

BA Bachelor
LIZ Lizenziat, Arztdiplom
MAS Master of Advanced Studies
DR Doktorat

HA1 Habil., Diss. nicht an der UZH
HA2 Habil., Diss. an der UZH
PUG Personaluntergruppe
ASS Assistierende
OA Oberassistentende
WM Wissenschaftliche Mitarbeitende

LB Lehrbeauftragte
PD Privatdozierende
TP Titularprofessuren
AP Assistenzprofessuren
AOP Ausserordentliche Professuren
OP Ordentliche Professuren

Qualifikationsstufe	F	M	Total	Frauenanteil	Männeranteil
Eintritte 86-88	428	557	985	43.45%	56.55%
Studierende 90	867	1 137	2004	43.26%	56.74%
Abschlüsse 92-94	326	419	745	43.76%	56.24%
Doktorate 95-97	314	455	769	40.83%	59.17%
Habilitationen 04-06	26	99	125	20.80%	79.20%
Neuberufungen 06-08	6	46	52	11.54%	88.46%
Professuren 08	5	108	113	4.42%	95.58%

Frauen- und Männeranteile nach Qualifikationsstufe

Quellen: Studierendenstatistik, Examenstatistik, MIS, Personalstatistik

Studierende: Immatrikulierte ohne Doktorierende
 Abschlüsse: Erstabschlüsse (Lizenziat, Arztdiplom)
 Habilitationen: Erst- und Umhabilitationen
 Neuberufungen: erstmalige Ernennung an der UZH
 Professuren: Ordentliche und Ausserordentliche Professuren

PUG	Frauen	Männer	Total
ASS	61.82%	65.71%	63.70%
OA	73.03%	75.65%	74.82%
WM	64.90%	73.77%	69.47%
MeF	63.25%	68.98%	66.18%
UZH	58.98%	65.81%	62.61%

Durchschnittlicher Beschäftigungsgrad des Mittelbaus

per 31.12.08. Quelle: Personalstatistik

Für die Fallzahlen vgl. Angaben zum Mittelbau.

UZH: nur Fakultäten, ohne Zentrale Dienste der Universität.

PUG	Frauen		Männer		Total	
	Dienstalter	Personen	Dienstalter	Personen	Dienstalter	Personen
ASS	2.16	396	2.25	367	2.20	763
OA	7.43	32	9.02	71	8.52	103
WM	5.74	133	8.15	139	6.97	272
MeF	3.31	561	4.50	577	3.91	1 138
UZH	3.51	1992	4.49	2279	4.04	4 271

Durchschnittliches Dienstalder des Mittelbaus

in Jahren per 31.12.08. Quelle: Personalstatistik

Einige Personen sind nicht in der Statistik enthalten, weil kein entsprechendes Eintrittsdatum vorhanden ist (für gesamte UZH: 170 Personen).

UZH: Fakultäten und Zentrale Dienste der Universität.

PUG	Frauen	Männer	Total	Frauenanteil
ADM	207	56	263	78.71%
ML	384	89	473	81.18%
REI	2	0	2	100.00%*
TB	13	47	60	21.67%
MeF	606	192	798	75.94%
UZH	1 765	920	2685	65.74%

Administratives und technisches Personal

in Personen per 31.12.08. Quelle: Personalstatistik

Angestellte im Monatslohn ohne Lehrlinge und Praktikantinnen und Praktikanten.

UZH: Fakultäten und Zentrale Dienste der Universität.

* Fallzahlen zu niedrig und daher als einzelne Kategorie statistisch nicht aussagekräftig.

PUG Personaluntergruppe
ASS Assistierende
OA Oberassistenten
WM Wissenschaftliche Mitarbeitende

ADM Administratives Personal
ML Medizinisches und Laborpersonal
REI Reinigungspersonal
TB Technisches und Betriebspersonal