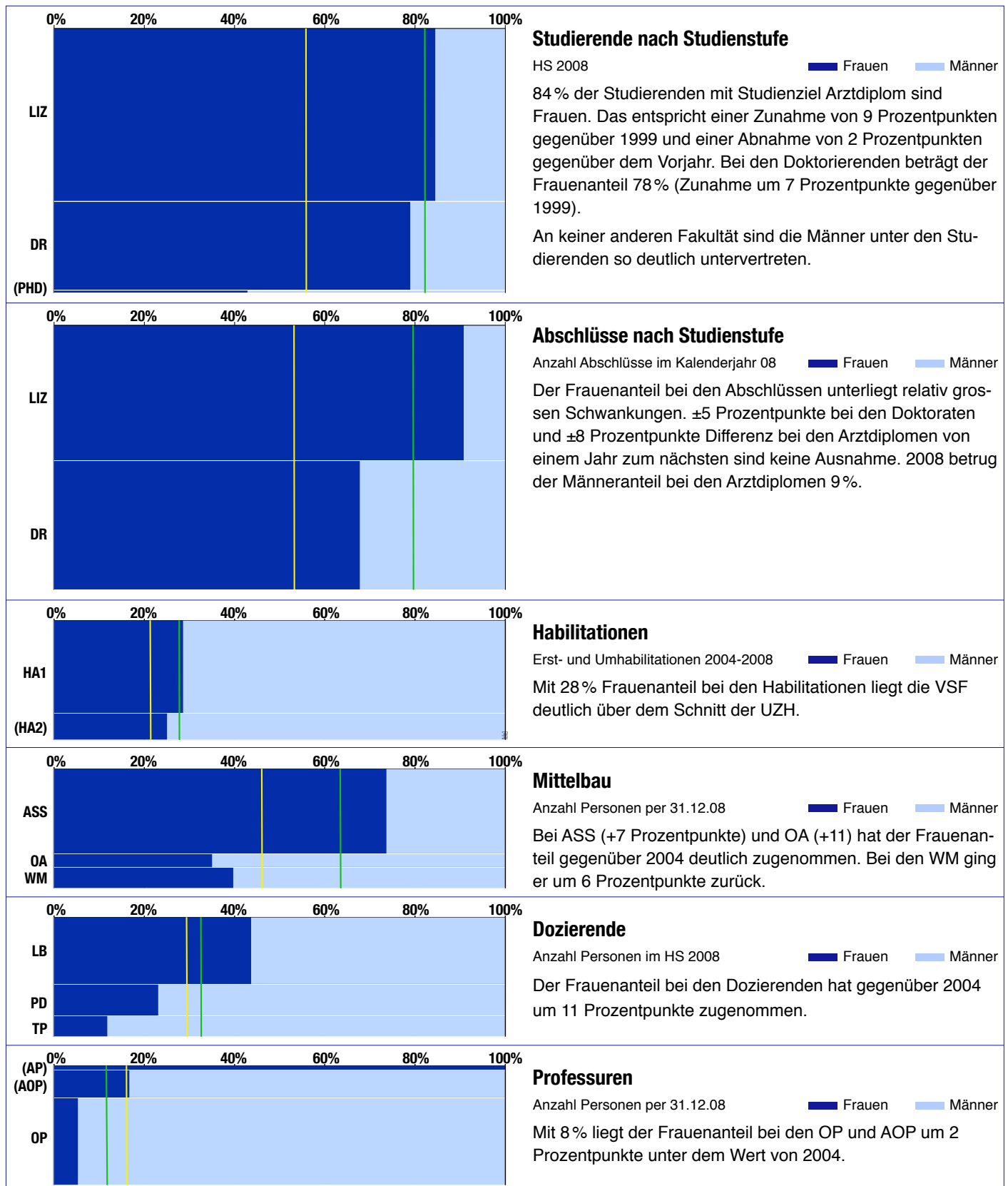


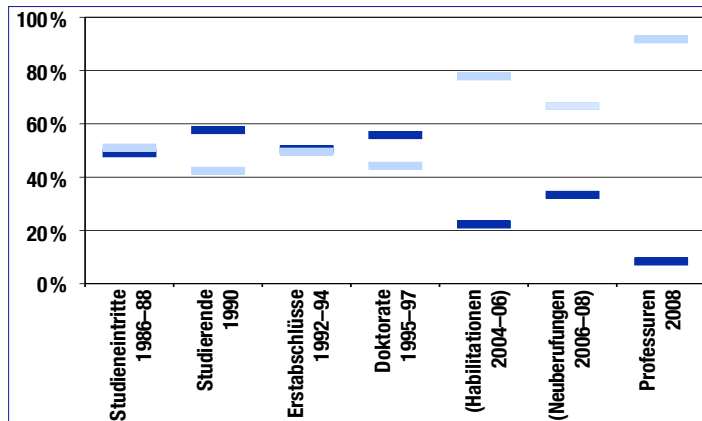
Gleichstellung an der Vetsuisse-Fakultät der UZH – 2008



Lesehilfe (Bsp. Studierende): Das Diagramm zeigt auf der *horizontalen Achse* den Frauen- und Männeranteil bei den Studierenden je Studienstufe. Auf der *vertikalen Achse* werden die Studienstufen im Verhältnis zu ihrem Anteil an Studierenden an der Fakultät dargestellt. Die *gelbe Linie* repräsentiert den Frauenanteil bei den Studierenden an der gesamten UZH, die *grüne* jenen an der Fakultät. *Kategorien in Klammern*: Statistisch nicht aussagekräftig, da Fallzahlen zu niedrig.

LIZ	Lizenziat, Arzt Diplom	PUG	Personaluntergruppe	LB	Lehrbeauftragte
DR	Doktorat	ASS	Assistierende	PD	Privatdozierende
PHD	PhD-Programm	OA	Oberassistentin	TP	Titularprofessuren
HA1	Habil., Diss. nicht an der UZH	WM	Wissenschaftliche Mitarbeitende	AP	Assistenzprofessuren
HA2	Habil., Diss. an der UZH			AOP	Ausserordentliche Professuren
				OP	Ordentliche Professuren

Gleichstellung an der Vetsuisse-Fakultät der UZH – 2008

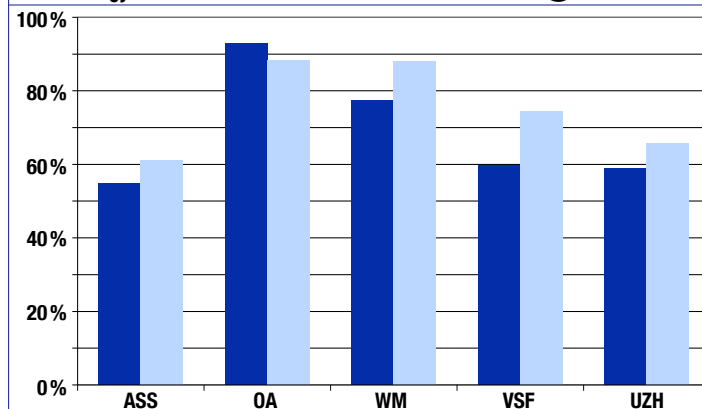


Frauen- und Männeranteile nach Qualifikationsstufe

■ Frauen ■ Männer

Dieses Diagramm vergleicht den heutigen Frauenanteil bei den Professuren mit jenem vorangehender Qualifikationsstufen früherer Jahre. Bei einer linearen Entwicklung wären alle Balken auf derselben Höhe.

Auf der Ebene der Studierenden liegen Frauen- und Männeranteil nahe beieinander. Auf den Stufen Habilitationen und Professuren ist ein markanter Rückgang des Frauenanteils feststellbar.

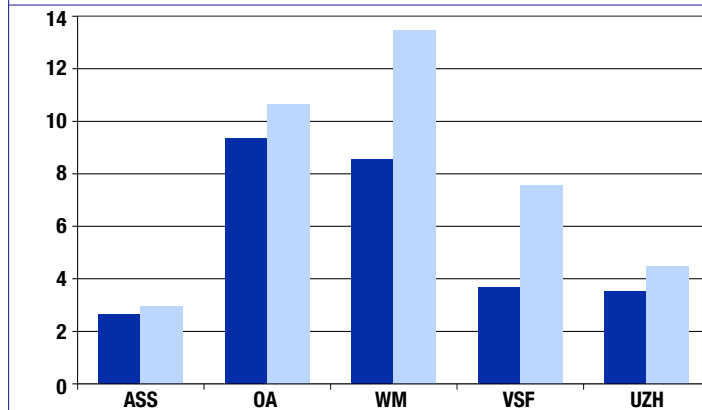


Durchschnittlicher Beschäftigungsgrad des Mittelbaus

per 31.12.08

■ Frauen ■ Männer

Dass der Unterschied an der VSF insgesamt so gross ist (und damit grösser als an der UZH) liegt u. a. an der hohen Anzahl Assistentinnen. Bei den ASS ist die Differenz an keiner anderen Fakultät so gross wie an der VSF. Die VSF ist die einzige Fakultät, an der der Beschäftigungsgrad der weiblichen OA grösser ist als jener der männlichen.

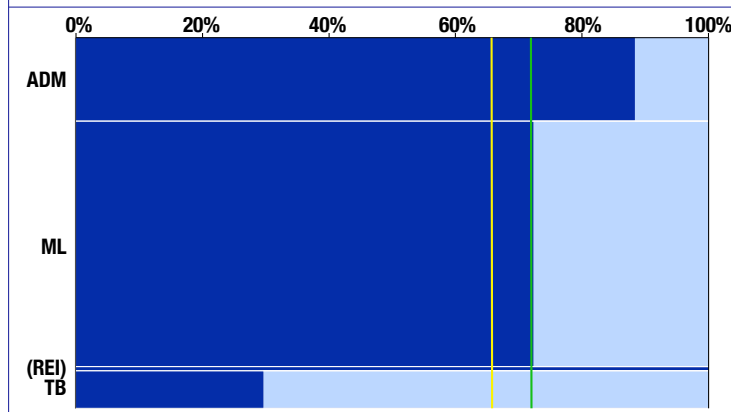


Durchschnittliches Dienstalster des Mittelbaus

in Jahren per 31.12.08

■ Frauen ■ Männer

Auch hier hängt die grosse Differenz an der VSF mit der hohen Anzahl Assistentinnen (82% des weiblichen Mittelbaus sind ASS) zusammen. Diese fallen mit der kurzen durchschnittlichen Beschäftigungsdauer viel stärker ins Gewicht als die Assistenten (54% des männlichen Mittelbaus sind ASS). Aussergewöhnlich für die UZH ist die lange Beschäftigungsdauer der männlichen WM.



Administratives und technisches Personal

in Personen per 31.12.08

■ Frauen ■ Männer

Beim ADM ist der Frauenanteil gleich hoch wie 2004. Beim TB ist der Frauenanteil leicht gesunken. Beim ML hat der Frauenanteil deutlich zugenommen (+8 Prozentpunkte).

Kategorien in Klammern: Fallzahlen zu niedrig und daher als einzelne Kategorie statistisch nicht aussagekräftig.

ASS Assistierende
OA Oberassistentin
WM Wissenschaftliche Mitarbeitende

ADM Administratives Personal
ML Medizinisches und Laborpersonal
REI Reinigungspersonal
TB Technisches und Betriebspersonal

Gleichstellung an der VSF der UZH – 2008 (Datenblatt)

Studienstufe	Frauen	Männer	Total	Frauenanteil
LIZ	359	66	425	84.47%
DR	172	46	218	78.90%
PHD	3	4	7	42.86%*
VSF	508	116	624	81.41%
UZH	13891	10897	24788	56.04%

Studierende nach Studienstufe

HS 2007. Quelle: Studierendestatistik

Immatrikulierte, ohne Studierende anderer Universitäten, die im Rahmen eines Mobilitäts- oder Austauschprogramms an der Universität Zürich studieren (incomings).

Studienstufe	Frauen	Männer	Total	Frauenanteil
LIZ	59	6	65	90.77%
DR	42	20	62	67.74%
VSF	101	26	127	67.74%
UZH	1903	1671	3574	53.25%

Abschlüsse nach Studienstufe

Anzahl Abschlüsse im Kalenderjahr 08. Quelle: Examenstatistik

Habilitation	Frauen	Männer	Total	Frauenanteil
HA1	4	10	14	28.57%
HA2	1	3	4	25.00%*
VSF	5	13	18	27.78%
UZH	74	275	349	21.20%

Habilitationen

Erst- und Umhabilitationen 2004–2008. Quelle: MIS

Da die Fallzahlen sehr niedrig sind, werden die Habilitationen der letzten 5 Jahre kumuliert.

PUG	Frauen	Männer	Total	Frauenanteil
ASS	187	67	254	73.62%
OA	14	26	40	35.00%
WM	25	38	63	39.68%
VSF	226	131	357	63.31%
UZH	2075	2436	4511	46.00%

Mittelbau

Anzahl Personen per 31.12.08. Quelle: Personalstatistik

UZH: nur Fakultäten, ohne Zentrale Dienste der Universität.

PUG	Frauen	Männer	Total	Frauenanteil
LB	24	31	55	43.64%
PD	6	20	26	23.08%
TP	2	15	17	11.76%
VSF	32	66	98	32.65%
UZH	881	2107	2988	29.48%

Dozierende

Anzahl Personen im HS 2008. Quelle: Dozierendenstatistik

Erfasst sind Personen, die an der UZH lehren (unabhängig davon, ob ihr Lohn über die UZH abgewickelt wird).

UZH: Fakultäten und Zentrale Dienste der Universität.

PUG	Frauen	Männer	Total	Frauenanteil
AP	1	0	1	100.00%*
AOP	1	5	6	16.67%*
OP	1	18	19	5.26%
VSF	3	23	26	11.54%
UZH	79	416	495	15.96%

Professuren

Anzahl Personen per 31.12.08. Quelle: Personalstatistik

Erfasst sind Professorinnen und Professoren, deren Lohn (mindestens teilweise) über die UZH abgewickelt wird.

UZH: Fakultäten und Zentrale Dienste der Universität.

* Fallzahlen zu niedrig und daher als einzelne Kategorie statistisch nicht aussagekräftig.

LIZ	Lizenziat, Arzt Diplom
DR	Doktorat
PHD	PhD-Programm
HA1	Habil., Diss. nicht an der UZH
HA2	Habil., Diss. an der UZH

PUG	Personaluntergruppe
ASS	Assistierende
OA	Oberassistentin
WM	Wissenschaftliche Mitarbeitende

LB	Lehrbeauftragte
PD	Privatdozierende
TP	Titularprofessuren
AP	Assistenzprofessuren
AOP	Ausserordentliche Professuren
OP	Ordentliche Professuren

Gleichstellung an der Vetsuisse-Fakultät der UZH – 2008 (Datenblatt)

Qualifikationsstufe	F	M	Total	Frauenanteil	Männeranteil
Eintritte 86-88	70	73	143	48.95%	51.05%
Studierende 90	136	100	236	57.63%	42.37%
Abschlüsse 92-94	55	54	109	50.46%	49.54%
Doktorate 95-97	58	46	104	55.77%	44.23%
Habilitationen 04-06	2	7	9	22.22%*	77.78%*
Neuberufungen 06-08	1	2	3	33.33%*	66.67%*
Professuren 08	2	22	24	8.33%	91.67%

Frauen- und Männeranteile nach Qualifikationsstufe

Quellen: Studierendenstatistik, Examenstatistik, MIS, Personalstatistik

Studierende: Immatrikulierte ohne Doktorierende

Abschlüsse: Erstabschlüsse

Habilitationen: Erst- und Umhabilitationen

Neuberufungen: erstmalige Ernennung an der UZH

Professuren: Ordentliche und Ausserordentliche Professuren

PUG	Frauen	Männer	Total
ASS	54.90%	61.21%	56.57%
OA	92.86%	88.27%	89.88%
WM	77.50%	87.97%	83.85%
VSF	59.74%	74.34%	65.11%
UZH	58.98%	65.81%	62.61%

Durchschnittlicher Beschäftigungsgrad des Mittelbaus

per 31.12.08. Quelle: Personalstatistik

Für die Fallzahlen vgl. Angaben zum Mittelbau.

UZH: nur Fakultäten, ohne Zentrale Dienste der Universität.

PUG	Frauen		Männer		Total	
	Dienstalter	Personen	Dienstalter	Personen	Dienstalter	Personen
ASS	2.65	115	2.85	129	2.70	244
OA	8.69	4	10.30	7	9.74	11
WM	9.91	12	12.37	16	11.43	28
VSF	3.84	141	6.92	151	5.04	292
UZH	3.51	1992	4.49	2279	4.04	4271

Durchschnittliches Dienstalter des Mittelbaus

in Jahren per 31.12.08. Quelle: Personalstatistik

Einige Personen sind nicht in der Statistik enthalten, weil kein entsprechendes Eintrittsdatum vorhanden ist (für gesamte UZH: 170 Personen).

UZH: Fakultäten und Zentrale Dienste der Universität.

PUG	Frauen	Männer	Total	Frauenanteil
ADM	53	7	60	80.33%
ML	128	49	177	72.32%
REI	3	0	3	100.00%*
TB	8	19	27	29.63%
VSF	192	75	267	71.91%
UZH	1765	920	2685	65.74%

Administratives und technisches Personal

in Personen per 31.12.08. Quelle: Personalstatistik

Angestellte im Monatslohn ohne Lehrlinge und Praktikantinnen und Praktikanten.

UZH: Fakultäten und Zentrale Dienste der Universität.

* Fallzahlen zu niedrig und daher als einzelne Kategorie statistisch nicht aussagekräftig.

PUG Personaluntergruppe
ASS Assistierende
OA Oberassistenten
WM Wissenschaftliche Mitarbeitende

ADM Administratives Personal
ML Medizinisches und Laborpersonal
REI Reinigungspersonal
TB Technisches und Betriebspersonal