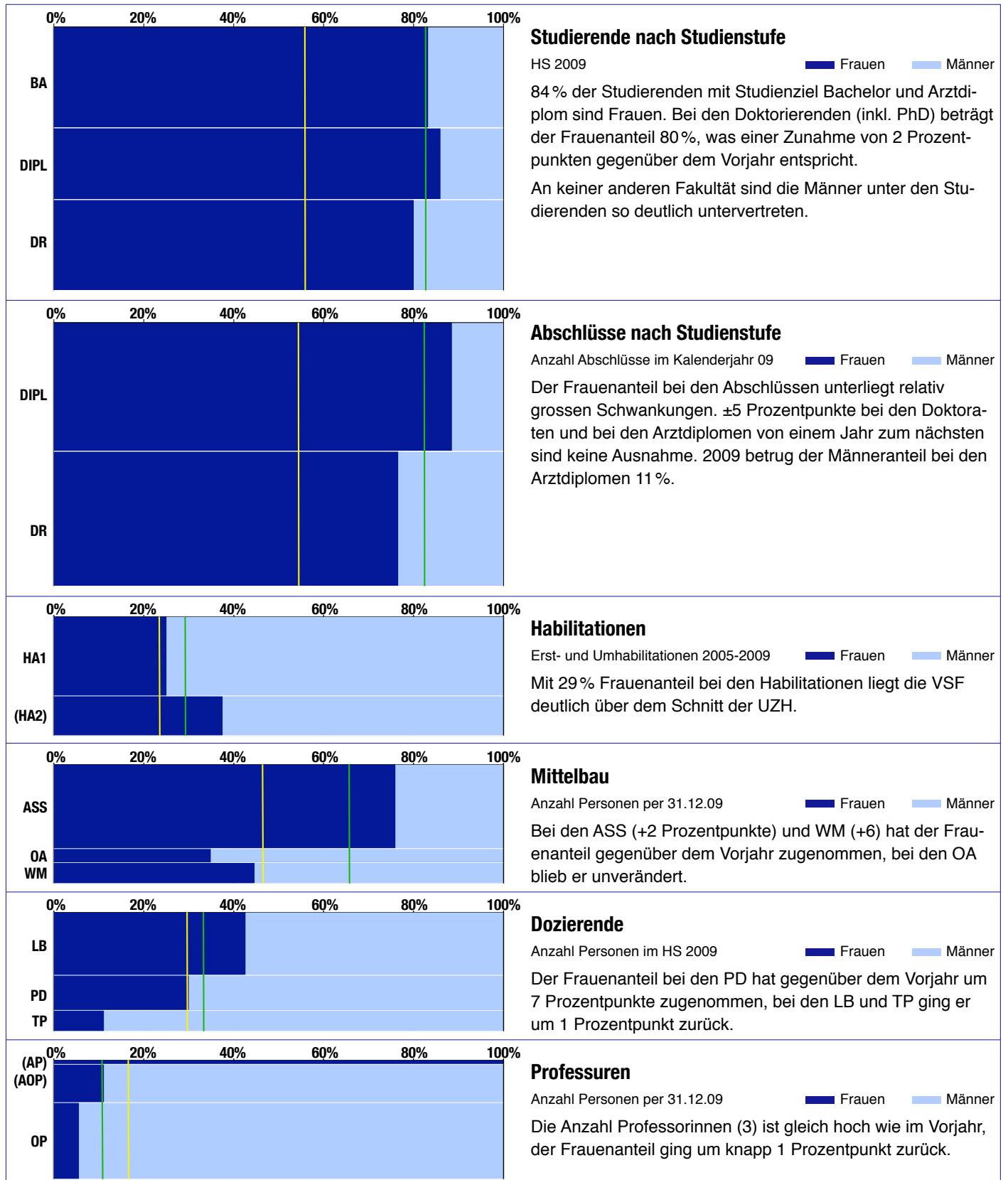
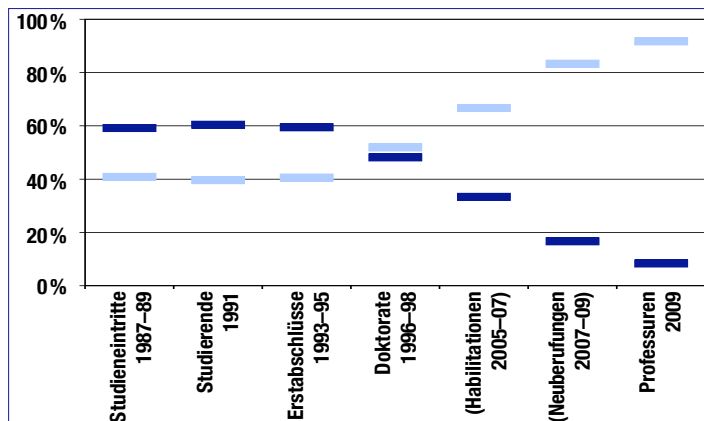


Gleichstellung an der Vetsuisse-Fakultät der UZH – 2009



Lesehilfe (Bsp. Studierende): Das Diagramm zeigt auf der *horizontalen Achse* den Frauen- und Männeranteil bei den Studierenden je Studienstufe. Auf der *vertikalen Achse* werden die Studienstufen im Verhältnis zu ihrem Anteil an Studierenden an der Fakultät dargestellt. Die *gelbe Linie* repräsentiert den Frauenanteil bei den Studierenden an der gesamten UZH, die *grüne* jenen an der Fakultät. *Kategorien in Klammern*: Statistisch nicht aussagekräftig, da Fallzahlen zu niedrig.

DIPL	Arztdiplom, Lizentiat	PUG	Personaluntergruppe	LB	Lehrbeauftragte
DR	Doktorat, inkl. PhD-Programm	ASS	Assistierende	PD	Privatdozierende
HA1	Habil., Diss. nicht an der UZH	OA	Oberassistentende	TP	Titularprofessuren
HA2	Habil., Diss. an der UZH	WM	Wissenschaftliche Mitarbeitende	AP	Assistenzprofessuren
				AOP	Ausserordentliche Professuren
				OP	Ordentliche Professuren

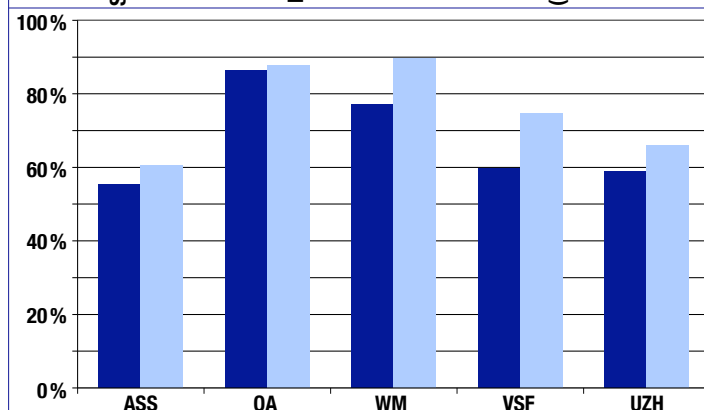


Frauen- und Männeranteile nach Qualifikationsstufe

■ Frauen ■ Männer

Dieses Diagramm vergleicht den heutigen Frauenanteil bei den Professuren mit jenem vorangehender Qualifikationsstufen früherer Jahre. Bei einer linearen Entwicklung wären alle Balken auf derselben Höhe.

Bis zur Stufe Doktorate bilden die Frauen eine deutliche Mehrheit, bei den Doktoraten ist das Geschlechterverhältnis ausgewogen. Auf den Stufen Habilitationen bis Professuren ist ein markanter Rückgang des Frauenanteils feststellbar.

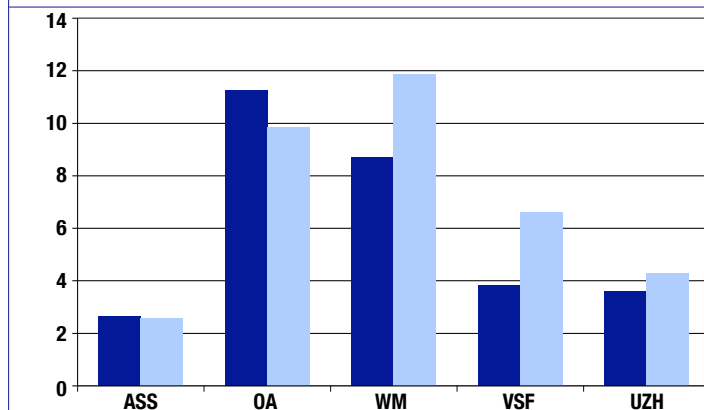


Durchschnittlicher Beschäftigungsgrad des Mittelbaus

per 31.12.09

■ Frauen ■ Männer

Dass der Unterschied an der VSF insgesamt so gross ist (und damit grösser als an der UZH) liegt u. a. an der hohen Anzahl Assistentinnen. Bei den ASS ist die Differenz an keiner anderen Fakultät so gross wie an der VSF. Bei den weiblichen OA hat der durchschnittliche Anstellungsgrad zudem gegenüber dem Vorjahr um 7 Stellenprozent abgenommen.

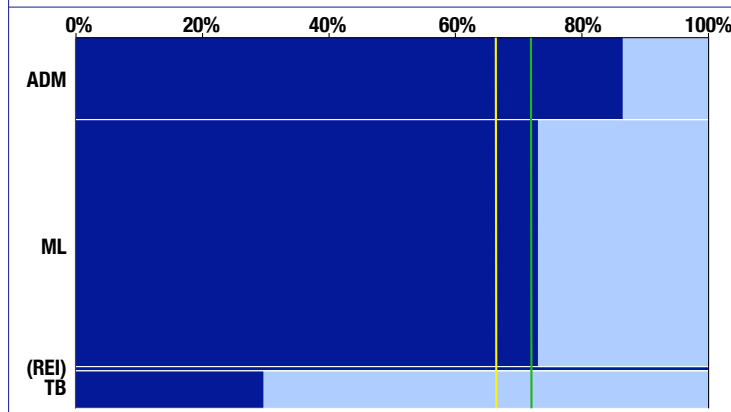


Durchschnittliches Dienstalster des Mittelbaus

in Jahren per 31.12.09

■ Frauen ■ Männer

Auch hier hängt die grosse Differenz an der VSF mit der hohen Anzahl Assistentinnen (83% des weiblichen Mittelbaus sind ASS) zusammen. Diese fallen mit der kurzen durchschnittlichen Beschäftigungsdauer viel stärker ins Gewicht als die Assistenten (52% des männlichen Mittelbaus sind ASS). Aussergewöhnlich für die UZH ist die lange Beschäftigungsdauer der männlichen WM.



Administratives und technisches Personal

in Personen per 31.12.09

■ Frauen ■ Männer

Beim administrativen Personal ist der Frauenanteil gegenüber dem Vorjahr um 2 Prozentpunkte zurückgegangen, beim Medizin- und Laborpersonal hat er um 1 Prozentpunkt zugenommen. Der Frauenanteil beim technischen und Betriebspersonal blieb gegenüber dem Vorjahr unverändert.

Kategorien in Klammern: Fallzahlen zu niedrig und daher als einzelne Kategorie statistisch nicht aussagekräftig.

ASS Assistierende
OA Oberassistenten
WM Wissenschaftliche Mitarbeitende

ADM Administratives Personal
ML Medizinisches und Laborpersonal
REI Reinigungspersonal
TB Technisches und Betriebspersonal

Gleichstellung an der VSF der UZH – 2009 (Datenblatt)

Studienstufe	Frauen	Männer	Total	Frauenanteil
BA	208	42	250	83.20 %
DIPL	153	25	178	85.96 %
DR	180	45	225	80.00 %
VSF	541	112	653	82.85 %
UZH	14493	11361	25854	56.06 %

Studierende nach Studienstufe

HS 2009. Quelle: Studierendenstatistik

Immatrikulierte, ohne Studierende anderer Universitäten, die im Rahmen eines Mobilitäts- oder Austauschprogramms an der Universität Zürich studieren (incomings).

Studienstufe	Frauen	Männer	Total	Frauenanteil
DIPL	54	7	61	88.52 %
DR	49	15	64	76.56 %
VSF	103	22	125	82.40 %
UZH	2139	1775	3914	54.65 %

Abschlüsse nach Studienstufe

Anzahl Abschlüsse im Kalenderjahr 09. Quelle: Examenstatistik

Habilitation	Frauen	Männer	Total	Frauenanteil
HA1	4	12	16	25.00 %
HA2	3	5	8	37.50%*
VSF	7	17	24	29.17 %
UZH	79	257	336	23.51 %

Habilitationen

Erst- und Umhabilitationen 2005–2009. Quelle: MIS

Da die Fallzahlen sehr niedrig sind, werden die Habilitationen der letzten 5 Jahre kumuliert.

PUG	Frauen	Männer	Total	Frauenanteil
ASS	199	63	262	75.95 %
OA	15	28	43	34.88 %
WM	29	36	65	44.62 %
VSF	243	127	370	65.68 %
UZH	2237	2584	4821	46.40 %

Mittelbau

Anzahl Personen per 31.12.09. Quelle: Personalstatistik

UZH: nur Fakultäten, ohne Zentrale Dienste der Universität.

PUG	Frauen	Männer	Total	Frauenanteil
LB	23	31	54	42.59 %
PD	9	21	30	30.00 %
TP	2	16	18	11.11 %
VSF	34	68	102	33.33 %
UZH	937	2216	3153	29.72 %

Dozierende

Anzahl Personen im HS 2009. Quelle: Dozierendenstatistik

Erfasst sind Personen, die an der UZH lehren (unabhängig davon, ob ihr Lohn über die UZH abgewickelt wird).

UZH: Fakultäten und Zentrale Dienste der Universität.

PUG	Frauen	Männer	Total	Frauenanteil
AP	1	0	1	100.00%*
AOP	1	8	9	11.11%*
OP	1	17	18	5.56 %
VSF	3	25	28	10.71 %
UZH	85	427	512	16.60 %

Professuren

Anzahl Personen per 31.12.09. Quelle: Personalstatistik

Erfasst sind Professorinnen und Professoren, deren Lohn (mindestens teilweise) über die UZH abgewickelt wird.

UZH: Fakultäten und Zentrale Dienste der Universität.

* Fallzahlen zu niedrig und daher als einzelne Kategorie statistisch nicht aussagekräftig.

DIPL Arztdiplom, Lizentiat
DR Doktorat, inkl. PhD-Programm
HA1 Habil., Diss. nicht an der UZH
HA2 Habil., Diss. an der UZH

PUG Personaluntergruppe
ASS Assistierende
OA Oberassistentin
WM Wissenschaftliche Mitarbeitende

LB Lehrbeauftragte
PD Privatdozierende
TP Titularprofessuren
AP Assistenzprofessuren
AOP Ausserordentliche Professuren
OP Ordentliche Professuren

Gleichstellung an der Vetsuisse-Fakultät der UZH – 2009 (Datenblatt)

Qualifikationsstufe	F	M	Total	Frauenanteil	Männeranteil
Eintritte 87-89	84	58	142	40.85%	59.15%
Studierende 91	145	95	240	60.42%	39.58%
Abschlüsse 93-95	60	41	101	59.41%	40.59%
Doktorate 96-98	51	55	106	48.11%	51.89%
Habilitationen 05-07	3	6	9	33.33%*	66.67%*
Neuberufungen 07-09	1	5	6	16.67%*	83.33%*
Professuren 09	2	22	24	8.33%	91.67%

Frauen- und Männeranteile nach Qualifikationsstufe

Quellen: Studierendenstatistik, Examenstatistik, MIS, Personalstatistik

Studierende: Immatrikulierte ohne Doktorierende

Abschlüsse: Erstabschlüsse

Habilitationen: Erst- und Umhabilitationen

Neuberufungen: erstmalige Ernennung an der UZH

Professuren: Ordentliche und Ausserordentliche Professuren

PUG	Frauen	Männer	Total
ASS	55.39%	60.40%	56.61%
OA	86.43%	87.86%	87.38%
WM	77.23%	89.56%	84.31%
VSF	59.68%	74.72%	64.91%
UZH	58.84%	65.87%	62.57%

Durchschnittlicher Beschäftigungsgrad des Mittelbaus

per 31.12.09. Quelle: Personalstatistik

Für die Fallzahlen vgl. Angaben zum Mittelbau.

UZH: nur Fakultäten, ohne Zentrale Dienste der Universität.

PUG	Frauen		Männer		Total	
	Dienstalter	Personen	Dienstalter	Personen	Dienstalter	Personen
ASS	2.65	194	2.59	62	2.63	256
OA	11.24	14	9.83	27	10.31	41
WM	8.69	26	11.87	31	10.42	57
VSF	3.83	234	6.62	120	4.78	354
UZH	3.58	2171	4.27	2458	3.95	4629

Durchschnittliches Dienstalter des Mittelbaus

in Jahren per 31.12.09. Quelle: Personalstatistik

Einige Personen sind nicht in der Statistik enthalten, weil kein entsprechendes Eintrittsdatum vorhanden ist (für gesamte UZH: 170 Personen).

UZH: Fakultäten und Zentrale Dienste der Universität.

PUG	Frauen	Männer	Total	Frauenanteil
ADM	51	8	59	86.44%
ML	130	48	178	73.03%
REI	3	0	3	100.00%*
TB	8	19	27	29.63%
VSF	192	75	267	71.91%
UZH	1765	893	2658	66.40%

Administratives und technisches Personal

in Personen per 31.12.09. Quelle: Personalstatistik

Angestellte im Monatslohn ohne Lehrlinge und Praktikantinnen und Praktikanten.

UZH: Fakultäten und Zentrale Dienste der Universität.

* Fallzahlen zu niedrig und daher als einzelne Kategorie statistisch nicht aussagekräftig.

PUG Personaluntergruppe
ASS Assistierende
OA Oberassistenten
WM Wissenschaftliche Mitarbeitende

ADM Administratives Personal
ML Medizinisches und Laborpersonal
REI Reinigungspersonal
TB Technisches und Betriebspersonal