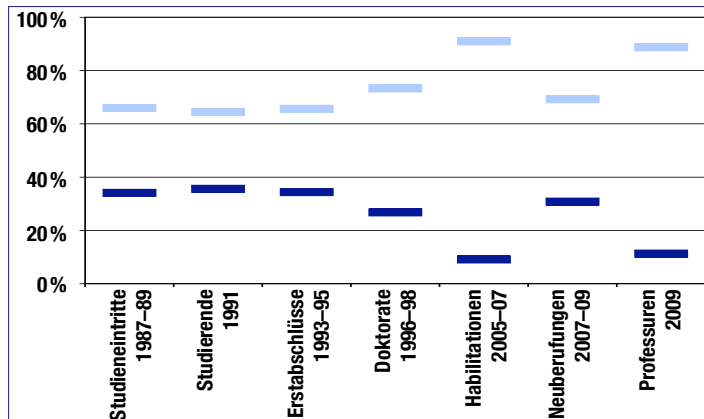


Lesehilfe (Bsp. Studierende): Das Diagramm zeigt auf der *horizontalen Achse* den Frauen- und Männeranteil bei den Studierenden je Studienstufe. Auf der *vertikalen Achse* werden die Studienstufen im Verhältnis zu ihrem Anteil an Studierenden an der Fakultät dargestellt. Die *gelbe Linie* repräsentiert den Frauenanteil bei den Studierenden an der gesamten UZH, die *grüne* jenen an der Fakultät. *Kategorien in Klammern*: Statistisch nicht aussagekräftig, da Fallzahlen zu niedrig.

BA Bachelor	HA1 Habil., Diss. nicht an der UZH	LB Lehrbeauftragte
MA Master	HA2 Habil., Diss. an der UZH	PD Privatdozierende
LIZ Lizentiat, Diplom	PUG Personaluntergruppe	TP Titularprofessuren
DR Doktorat	ASS Assistierende	AP Assistenzprofessuren
	OA Oberassistentin	AOP Ausserordentliche Professuren
	WM Wissenschaftliche Mitarbeitende	OP Ordentliche Professuren

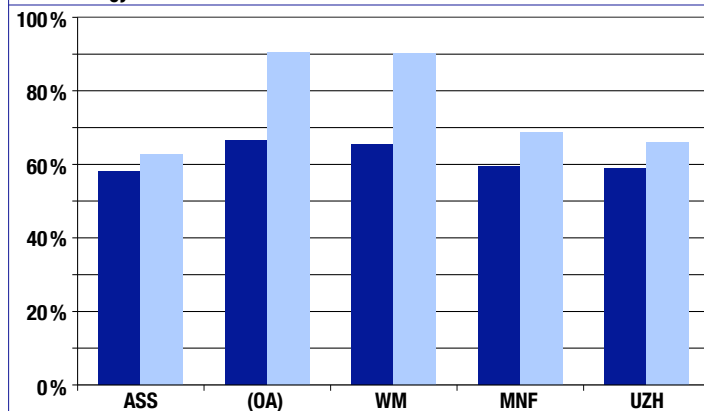


Frauen- und Männeranteile nach Qualifikationsstufe

■ Frauen ■ Männer

Dieses Diagramm vergleicht den heutigen Frauenanteil bei den Professuren mit jenem vorangehender Qualifikationsstufen früherer Jahre. Bei einer linearen Entwicklung wären alle Balken auf derselben Höhe.

Bereits auf der Ebene der Studierenden ist die Differenz zwischen Frauen- und Männeranteil gross, verringert sich jedoch bei den Abschlüssen. Die Differenz nimmt bei den Habilitationen deutlich zu, ist hingegen bei den Neuberufungen verhältnismässig klein.



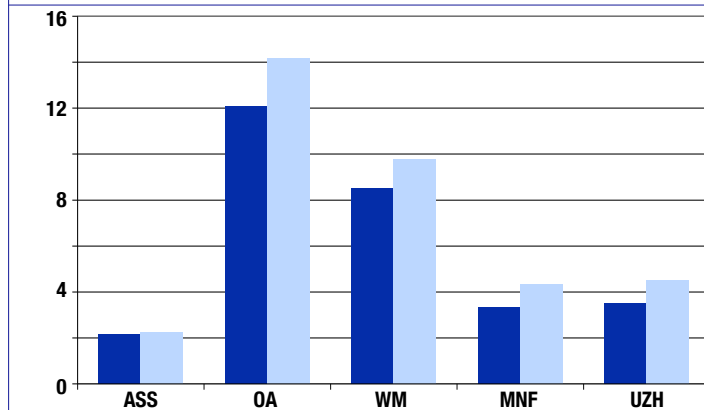
Durchschnittlicher Beschäftigungsgrad des Mittelbaus

per 31.12.09

■ Frauen ■ Männer

Gegenüber dem Vorjahr hat die Differenz im durchschnittlichen Beschäftigungsgrad bei den ASS um 1 Stellenprozent abgenommen. Bei den WM nahm sie hingegen um 4 Stellenprozent zu und beträgt nun 24 Stellenprozent.

Die Differenzen im Beschäftigungsgrad an der MNF sind insgesamt grösser als im Durchschnitt der UZH.



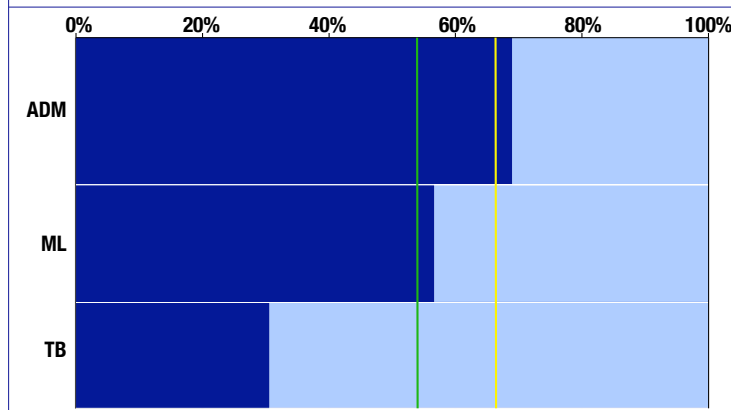
Durchschnittliches Dienstalster des Mittelbaus

in Jahren per 31.12.09

■ Frauen ■ Männer

Bei den ASS ist erwartungsgemäss keine Differenz feststellbar. Die männlichen OA sind jedoch deutlich länger an der MNF angestellt als die weiblichen.

Untypisch für die UZH ist das hohe Dienstalster der OA an der MNF, besonders der männlichen Angestellten dieser PUG.



Administratives und technisches Personal

in Personen per 31.12.09

■ Frauen ■ Männer

Der Frauenanteil beim ADM hat gegenüber dem Vorjahr um 1 Prozentpunkt abgenommen, jener beim ML um 5 Prozentpunkte.

ASS Assistierende
 OA Oberassistentende
 WM Wissenschaftliche Mitarbeitende

ADM Administratives Personal
 ML Medizinisches und Laborpersonal
 TB Technisches und Betriebspersonal

Gleichstellung an der MNF der UZH – 2009 (Datenblatt)

Studienstufe	Frauen	Männer	Total	Frauenanteil
BA	765	822	1 587	48.20 %
MA	229	215	444	51.58 %
LIZ	15	42	57	26.32 %
DR	435	527	962	45.22 %
MNF	1 444	1 606	3 050	47.34 %
UZH	14 493	11 361	25 854	56.06 %

Studierende nach Studienstufe

HS 2009. Quelle: Studierendenstatistik

Immatrikulierte, ohne Studierende anderer Universitäten, die im Rahmen eines Mobilitäts- oder Austauschprogramms an der Universität Zürich studieren (incomings).

Studienstufe	Frauen	Männer	Total	Frauenanteil
BA	111	131	242	45.87 %
MA	117	104	221	52.94 %
LIZ	11	25	36	30.56 %
DR	71	90	161	44.10 %
MNF	310	350	660	46.97 %
UZH	2 139	1 775	3 914	54.65 %

Abschlüsse nach Studienstufe

Anzahl Abschlüsse im Kalenderjahr 09. Quelle: Examenstatistik

Habilitation	Frauen	Männer	Total	Frauenanteil
HA1	3	17	20	15.00 %
HA2	1	7	8	12.50 %*
MNF	4	24	27	14.29 %
UZH	79	257	336	23.51 %

Habilitationen

Erst- und Umhabilitationen 2005–09. Quelle: MIS

Da die Fallzahlen sehr niedrig sind, werden die Habilitationen der letzten 5 Jahre kumuliert.

PUG	Frauen	Männer	Total	Frauenanteil
ASS	284	568	852	33.33 %
OA	11	59	70	15.71 %
WM	42	84	126	33.33 %
MNF	337	711	1 048	32.16 %
UZH	2 237	2 584	4 821	46.40 %

Mittelbau

Anzahl Personen per 31.12.09. Quelle: Personalstatistik

UZH: nur Fakultäten, ohne Zentrale Dienste der Universität.

PUG	Frauen	Männer	Total	Frauenanteil
LB	60	232	292	20.55 %
PD	5	42	47	10.64 %
TP	4	29	33	12.12 %
MNF	69	303	372	18.55 %
UZH	937	2 216	3 153	29.72 %

Dozierende

Anzahl Personen im HS 2009. Quelle: Dozierendenstatistik

Erfasst sind Personen, die an der UZH lehren (unabhängig davon, ob ihr Lohn über die UZH abgewickelt wird).

UZH: Fakultäten und Zentrale Dienste der Universität.

PUG	Frauen	Männer	Total	Frauenanteil
AP	5	15	20	25.00 %
AOP	6	12	18	33.33 %
OP	2	51	53	3.77 %
MNF	13	78	91	14.29 %
UZH	85	427	512	16.60 %

Professuren

Anzahl Personen per 31.12.09. Quelle: Personalstatistik

Erfasst sind Professorinnen und Professoren, deren Lohn (mindestens teilweise) über die UZH abgewickelt wird.

UZH: Fakultäten und Zentrale Dienste der Universität.

* Fallzahlen zu niedrig und daher als einzelne Kategorie statistisch nicht aussagekräftig.

BA Bachelor
MA Master
LIZ Lizenziat, Diplom
DR Doktorat

HA1 Habil., Diss. nicht an der UZH
HA2 Habil., Diss. an der UZH
PUG Personaluntergruppe
ASS Assistierende
OA Oberassistentin
WM Wissenschaftliche Mitarbeitende

LB Lehrbeauftragte
PD Privatdozierende
TP Titularprofessuren
AP Assistenzprofessuren
AOP Ausserordentliche Professuren
OP Ordentliche Professuren

Weitere Informationen

Abteilung Gleichstellung: www.gleichstellung.uzh.ch

Management Informationssystem der Abteilung Controlling: www.mis.uzh.ch

Qualifikationsstufe	F	M	Total	Frauenanteil	Männeranteil
Eintritte 87-89	326	631	957	34.06%	65.94%
Studierende 91	664	1200	1864	35.62%	64.38%
Abschlüsse 93-95	186	355	541	34.38%	65.62%
Doktorate 96-98	95	260	355	26.76%	73.24%
Habilitationen 05-07	1	10	11	9.09%	90.91%
Neuberufungen 07-09	4	9	13	30.77%	69.23%
Professuren 09	8	63	71	11.27%	88.73%

Frauen- und Männeranteile nach Qualifikationsstufe

Quellen: Studierendenstatistik, Examenstatistik, MIS, Personalstatistik

Studierende: Immatrikulierte ohne Doktorierende

Abschlüsse: Erstabschlüsse (Lizenziat, Diplom)

Habilitationen: Erst- und Umhabilitationen

Neuberufungen: erstmalige Ernennung an der UZH

Professuren: Ordentliche und Ausserordentliche Professuren

PUG	Frauen	Männer	Total
ASS	58.18%	62.62%	61.06%
OA	66.50%	90.50%	86.75%
WM	65.59%	90.31%	82.21%
MNF	59.40%	68.78%	65.64%
UZH	58.84%	65.87%	62.57%

Durchschnittlicher Beschäftigungsgrad des Mittelbaus

per 31.12.09. Quelle: Personalstatistik

Für die Fallzahlen vgl. Angaben zum Mittelbau.

UZH: nur Fakultäten, ohne Zentrale Dienste der Universität.

	Frauen		Männer		Total	
	Dienstalter	Personen	Dienstalter	Personen	Dienstalter	Personen
PUG						
ASS	2.32	278	2.29	555	2.30	833
OA	9.74	10	13.12	53	12.59	63
WM	9.11	39	9.78	77	9.56	116
MNF	3.36	327	3.97	685	3.77	1012
UZH	3.58	2171	4.27	2458	3.95	4629

Durchschnittliches Dienstalter des Mittelbaus

in Jahren per 31.12.09. Quelle: Personalstatistik

Einige Personen sind nicht in der Statistik enthalten, weil kein entsprechendes Eintrittsdatum vorhanden ist (für gesamte UZH: 170 Personen).

UZH: Fakultäten und Zentrale Dienste der Universität.

PUG	Frauen	Männer	Total	Frauenanteil
ADM	91	41	132	68.94%
ML	60	46	106	56.60%
REI	0	0	0	-
TB	29	66	95	30.53%
MNF	180	153	333	54.05%
UZH	1765	893	2658	66.40%

Administratives und technisches Personal

in Personen per 31.12.09. Quelle: Personalstatistik

Angestellte im Monatslohn ohne Lehrlinge und Praktikantinnen und Praktikanten.

UZH: Fakultäten und Zentrale Dienste der Universität.

PUG Personaluntergruppe
ASS Assistierende
OA Oberassistenten
WM Wissenschaftliche Mitarbeitende

ADM Administratives Personal
ML Medizinisches und Laborpersonal
REI Reinigungspersonal
TB Technisches und Betriebspersonal