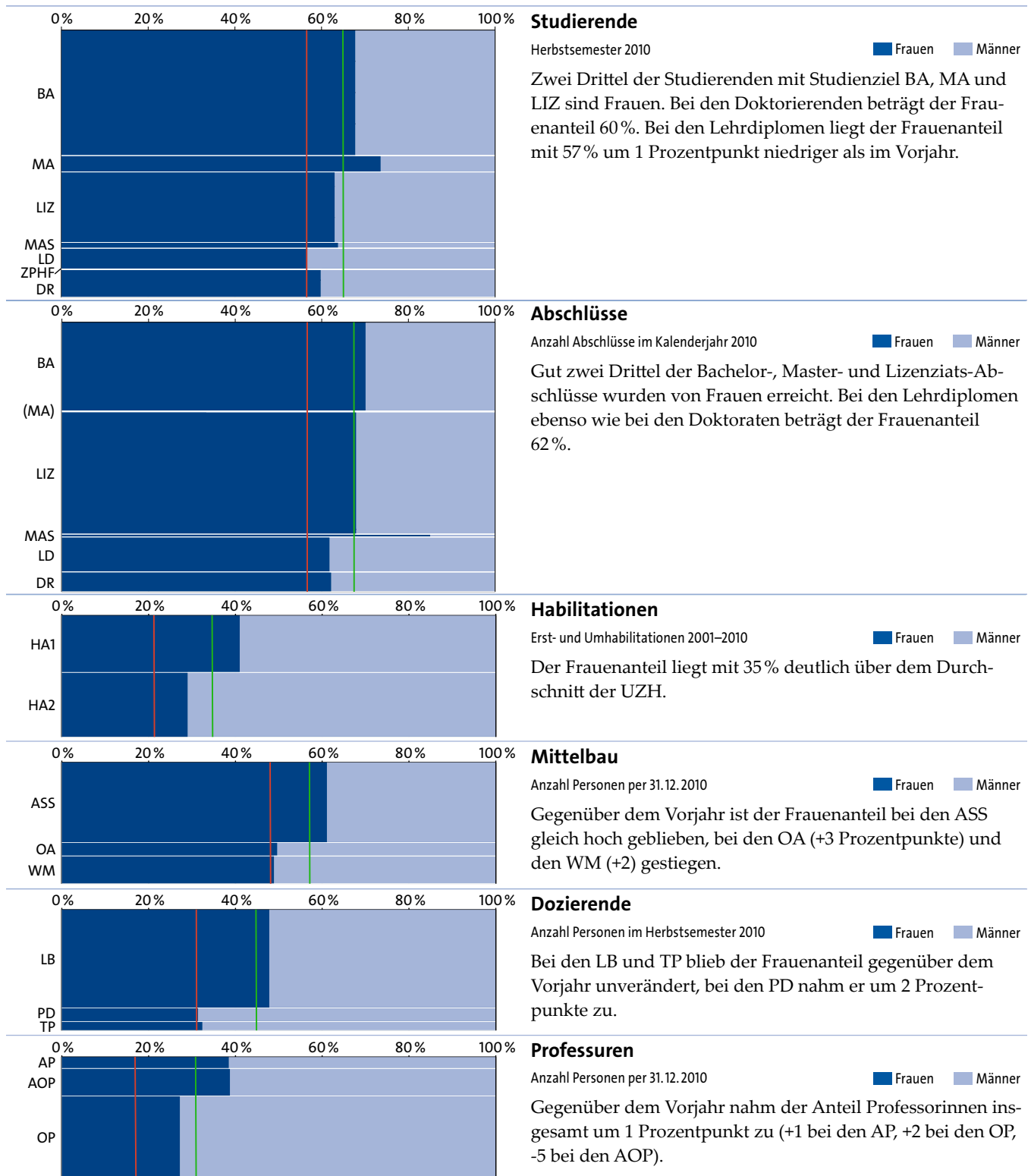


Gleichstellung an der Philosophischen Fakultät der Universität Zürich

Faktenblatt 2010



57

Lesehilfe (Bsp. Studierende): Das Diagramm zeigt auf der horizontalen Achse den Frauen- und Männeranteil bei den Studierenden je Studienstufe. Auf der vertikalen Achse werden die Studienstufen im Verhältnis zu ihrem Anteil an Studierenden an der Fakultät dargestellt. Die rote Linie repräsentiert den Frauenanteil bei den Studierenden an der gesamten UZH, die grüne jenen an der Fakultät. Kategorien in Klammern: Fallzahlen zu niedrig und daher als einzelne Kategorie statistisch nicht aussagekräftig.

BA Bachelor
LIZ Lizentiat, Diplom
MA Master
LD Lehrdiplom, Höheres Lehramt, MAS-SHE
MAS Master of Advanced Studies
ZPHF Zusatzprüfung/-Bachelor PhF

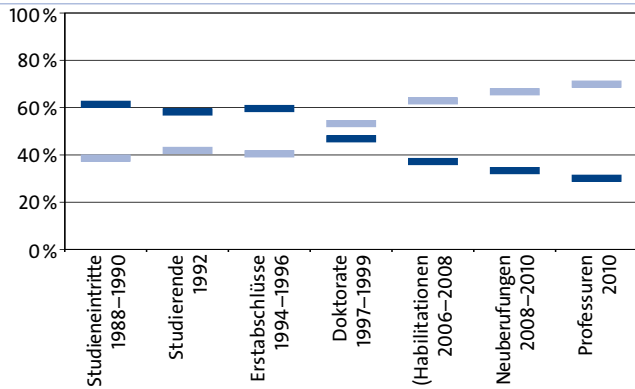
DR Doktorat
HA1 Habilitation, Dissertation nicht an der UZH
HA2 Habilitation, Dissertation an der UZH
ASS Assistierende
OA Oberassistentin
WM Wissenschaftliche Mitarbeitende

LB Lehrbeauftragte
PD Privatdozierende
TP Titularprofessuren
AP Assistenzprofessuren
AOP Ausserordentliche Professuren
OP Ordentliche Professuren

Gleichstellung an der Philosophischen Fakultät der Universität Zürich

Faktenblatt 2010

58



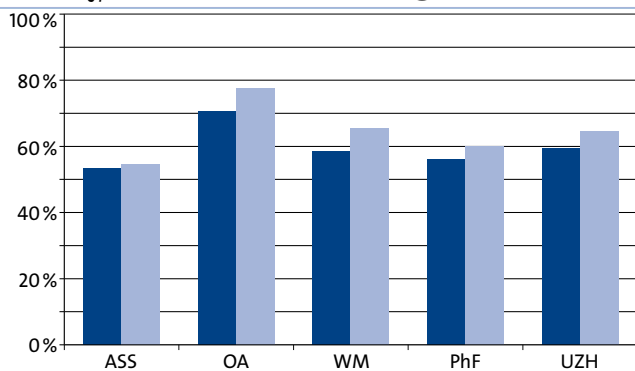
Frauen- und Männeranteile nach Qualifikationsstufe

mit Time Lag

Frauen Männer

Dieses Diagramm vergleicht den heutigen Frauenanteil bei den Professuren mit jenem vorangehender Qualifikationsstufen früherer Jahre. Bei einer linearen Entwicklung wären alle Balken auf derselben Höhe.

Auf der Ebene der Studierenden sind die Frauen in der Mehrheit. Mit zunehmender Qualifikationsstufe kehrt sich das Verhältnis um und die Differenz vergrössert sich.



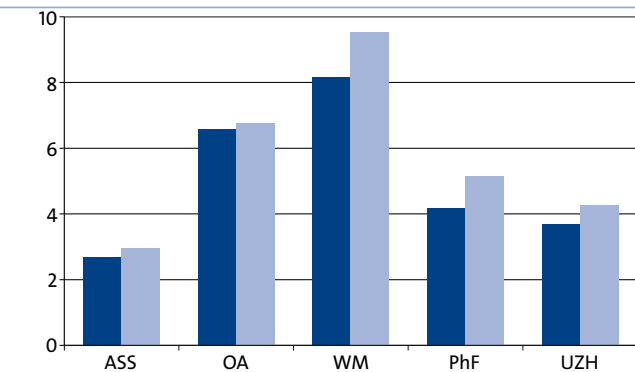
Durchschnittlicher Beschäftigungsgrad des Mittelbaus

per 31.12.2010

Frauen Männer

Gegenüber dem Vorjahr hat die Differenz bei den WM zugenommen, bei den ASS und den OA hat sie abgenommen.

Die Differenz im Beschäftigungsgrad an der PhF insgesamt ist geringfügig kleiner als an der UZH insgesamt.

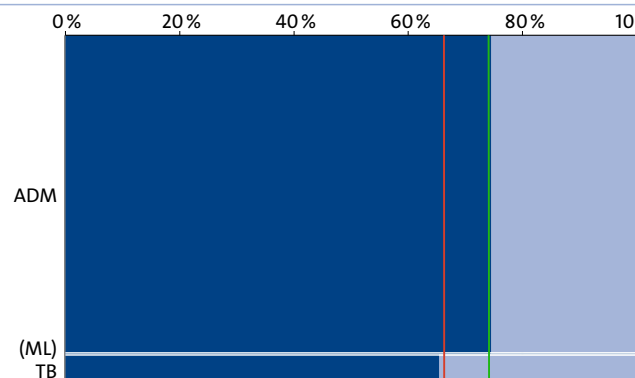


Durchschnittliches Dienstalster des Mittelbaus

in Jahren per 31.12.2010

Frauen Männer

Bei den ASS ist erwartungsgemäss nur eine geringe Differenz feststellbar. Die männlichen WM sind jedoch deutlich länger an der PhF angestellt als die weiblichen.



Administratives und technisches Personal

in Personen per 31.12.2010

Frauen Männer

Der Frauenanteil hat beim ADM gegenüber dem Vorjahr um 4 Prozentpunkte abgenommen, beim TB um 13 Prozentpunkte auf 65%. Die PhF ist die einzige Fakultät mit einem Frauenanteil über 40% bei den TB.

Kategorien in Klammern: Fallzahlen zu niedrig und daher als einzelne Kategorie statistisch nicht aussagekräftig.

ASS Assistierende
 OA Oberassistentin
 WM Wissenschaftliche Mitarbeitende

ADM Administratives Personal
 ML Medizin- und Laborpersonal
 TB Technisches und Betriebspersonal

Gleichstellung an der Philosophischen Fakultät der Universität Zürich

Faktenblatt 2010 – Daten

Studienstufe	Frauen	Männer	Total	Frauenanteil
BA	618	1451	2069	29.87%
LIZ	2	2	4	50.00%*
MA	178	467	645	27.60%
MAS	24	131	155	15.48%
DR	82	245	327	25.08%
PhF	904	2296	3200	28.25%
UZH	14747	11413	26160	56.37%

Studierende

Herbstsemester 2010. Quelle: Studierendenstatistik

Immatrikulierte ohne Doktorierende, inkl. Weiterbildung Master of Advanced Studies (MAS), ohne Studierende anderer Universitäten, die im Rahmen eines Mobilitäts- oder Austauschprogramms an der Universität Zürich studieren (incomings).

Studienstufe	Frauen	Männer	Total	Frauenanteil
BA	438	187	625	70.08%
MA	2	4	6	33.33%
LIZ	586	277	863	67.90%
MAS	17	3	20	85.00%
LD	152	94	246	61.79%
DR	87	53	140	62.14%
PhF	1282	618	1900	67.47%
UZH	2808	2141	4949	56.74%

Abschlüsse

Anzahl Abschlüsse im Kalenderjahr 2010. Quelle: Examenstatistik

Habilitation	Frauen	Männer	Total	Frauenanteil
HA1	25	36	61	40.98%
HA2	20	49	69	28.99%
PhF	45	85	130	28.99%
UZH	154	574	728	21.15%

Habilitationen

Erst- und Umhabilitationen 2001–2010. Quelle: MIS

Da die Fallzahlen insbesondere für kleine Fakultäten sehr niedrig sind, werden die Habilitationen der letzten 10 Jahre kumuliert.

PUG	Frauen	Männer	Total	Frauenanteil
ASS	469	299	768	61.07%
OA	64	65	129	49.61%
WM	130	136	266	48.87%
PhF	663	500	1163	57.01%
UZH	2299	2495	4794	47.96%

Mittelbau

Anzahl Personen per 31.12.2010. Quelle: Personalstatistik

UZH: nur Fakultäten, ohne Zentrale Dienste der Universität.

PUG	Frauen	Männer	Total	Frauenanteil
LB	354	387	741	47.77%
PD	32	70	102	31.37%
TP	22	46	68	32.35%
PhF	408	503	911	44.79%
UZH	1033	2295	3328	31.04%

Dozierende

Anzahl Personen im Herbstsemester 2010. Quelle: Dozierendenstatistik

Erfasst sind Personen, die an der UZH lehren (unabhängig davon, ob ihr Lohn über die UZH abgewickelt wird).

UZH: Fakultäten und Zentrale Dienste der Universität.

PUG	Frauen	Männer	Total	Frauenanteil
AP	5	8	13	38.46%
AOP	12	19	31	38.71%
OP	25	67	92	27.17%
PhF	42	94	136	30.88%
UZH	87	432	519	16.76%

Professuren

Anzahl Personen per 31.12.2010. Quelle: Personalstatistik

Erfasst sind Professorinnen und Professoren, deren Lohn (mindestens teilweise) über die UZH abgewickelt wird.

UZH: Fakultäten und Zentrale Dienste der Universität.

* Fallzahlen zu niedrig und daher als einzelne Kategorie statistisch nicht aussagekräftig.

BA	Bachelor
LIZ	Lizenziat, Diplom
MA	Master
LD	Lehrdiplom, Höheres Lehramt, MAS-SHE
MAS	Master of Advanced Studies
ZPHF	Zusatzprüfung/-Bachelor PhF
DR	Doktorat

HA1	Habilitation, Dissertation nicht an der UZH
HA2	Habilitation, Dissertation an der UZH
PUG	Personaluntergruppe
ASS	Assistierende
OA	Oberassistentende
WM	Wissenschaftliche Mitarbeitende

LB	Lehrbeauftragte
PD	Privatdozierende
TP	Titularprofessuren
AP	Assistenzprofessuren
AOP	Ausserordentliche Professuren
OP	Ordentliche Professuren

Gleichstellung an der Philosophischen Fakultät der Universität Zürich

Faktenblatt 2010, Daten

Qualifikationsstufe	F	M	Total	Frauenanteil	Männeranteil
Eintritte 88–90	2038	1284	3322	61.35%	38.65%
Studierende 92	4682	3374	8056	58.12%	41.88%
Abschlüsse 94–96	1043	708	1751	59.57%	40.43%
Doktorate 97–99	146	166	312	46.79%	53.21%
Habilitationen 06–08	13	22	35	37.14%	62.86%
Neuberufungen 08–10	14	28	42	33.33%	66.67%
Professuren 10	37	86	123	30.08%	69.92%

Frauen und Männeranteile nach Qualifikationsstufe

Quellen: Studierendenstatistik, Examensstatistik, MIS, Personalstatistik

Studierende: Immatrikulierte ohne Doktorierende

Abschlüsse: Lizentiat, Diplom, Zusatz-Lizentiat

Habilitationen: Erst- und Umhabilitationen

Neuberufungen: erstmalige Ernennung an der UZH

Professuren: ordentliche und ausserordentliche Professuren

60

PUG	Frauen	Männer	Total
ASS	53.30%	54.42%	53.74%
OA	70.51%	77.44%	73.74%
WM	58.36%	65.31%	61.82%
PhF	56.02%	60.07%	57.74%
UZH	59.36%	64.52%	62.02%

Durchschnittlicher Beschäftigungsgrad des Mittelbaus

per 31.12.2010. Quelle: Personalstatistik

Für die Fallzahlen vgl. Angaben zum Mittelbau.

UZH: nur Fakultäten, ohne Zentrale Dienste der Universität.

	Frauen		Männer		Total	
	Dienstalter	Personen	Dienstalter	Personen	Dienstalter	Personen
PUG						
ASS	2.70	445	2.97	284	2.80	729
OA	6.59	62	6.75	53	6.67	115
WM	8.17	126	9.54	124	8.85	250
PhF	4.17	633	5.17	461	4.59	1094
UZH	3.68	2249	4.28	2460	3.99	4709

Durchschnittliches Dienstalter des Mittelbaus

in Jahren per 31.12.2010. Quelle: Personalstatistik

Einige Personen sind nicht in der Statistik enthalten, weil kein entsprechendes Eintrittsdatum vorhanden ist (für gesamte UZH: 160 Personen).

UZH: Fakultäten und Zentrale Dienste der Universität.

PUG	Frauen	Männer	Total	Frauenanteil
ADM	219	75	294	74.49%
ML	2	0	2	100%*
REI	0	0	0	-
TB	17	9	26	65.38%
PhF	238	84	322	73.91%
UZH	1771	906	2677	66.16%

Administratives und technisches Personal

in Personen per 31.12.2010. Quelle: Personalstatistik

Angestellte im Monatslohn ohne Lehrlinge und Praktikantinnen und Praktikanten.

UZH: Fakultäten und Zentrale Dienste der Universität.

* Fallzahlen zu niedrig und daher als einzelne Kategorie statistisch nicht aussagekräftig.

PUG Personaluntergruppe
 ASS Assistierende
 OA Oberassistierende
 WM Wissenschaftliche Mitarbeitende

ADM Administratives Personal
 ML Medizin- und Laborpersonal
 REI Reinigungspersonal
 TB Technik und Betrieb