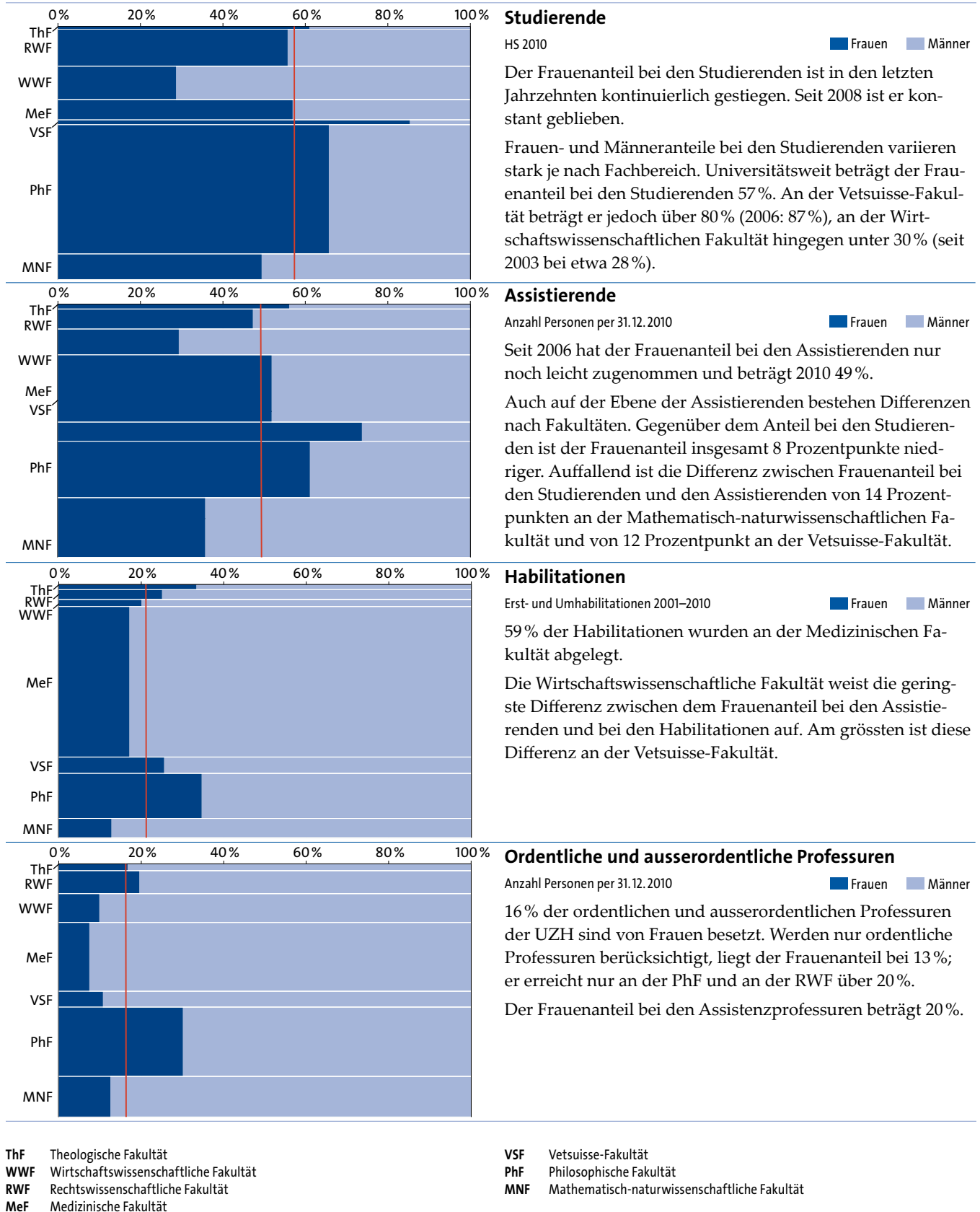


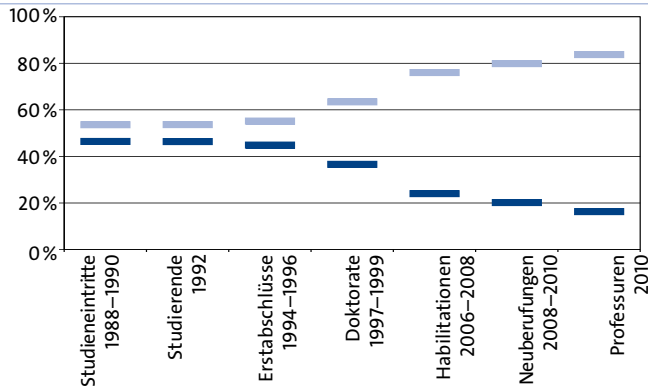
Gleichstellung an der Universität Zürich

Faktenblatt 2010



Gleichstellung an der Universität Zürich Faktenblatt 2010

34

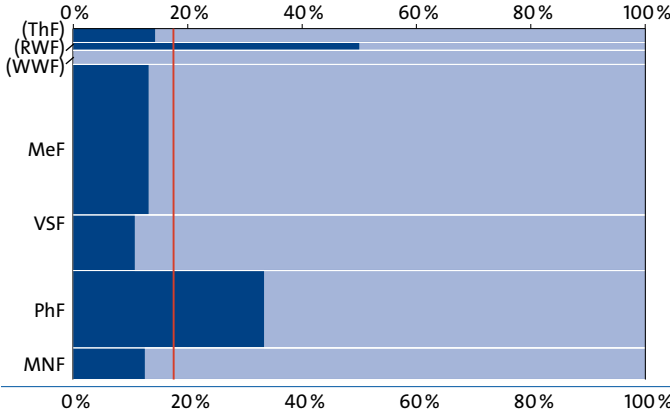


Frauen- und Männeranteile nach Qualifikationsstufe

mit Time Lag

Dieses Diagramm vergleicht den heutigen Frauenanteil bei den Professuren mit jenem vorangehender Qualifikationsstufen früherer Jahre. Bei einer linearen Entwicklung wären alle Balken auf derselben Höhe.

Auf der Ebene der Studierenden liegen Frauen- und Männeranteil nahe beisammen. Mit zunehmender Qualifikationsstufe nimmt die Differenz zwischen den Geschlechtern zu. Dieser Effekt ist sowohl für die gesamte Universität als auch für einzelne Fakultäten festzustellen.

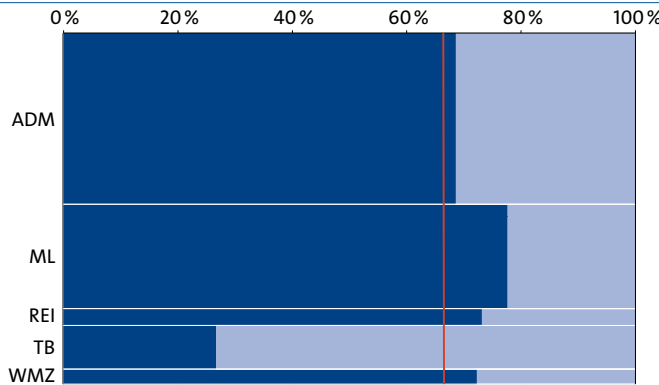


Institutsvorstehende

Anzahl Personen per 24.02.2011

Knapp 18% der Institute werden von Frauen geleitet, dies bedeutet eine Zunahme des Frauenanteils um 2 Prozentpunkte gegenüber dem Vorjahr.

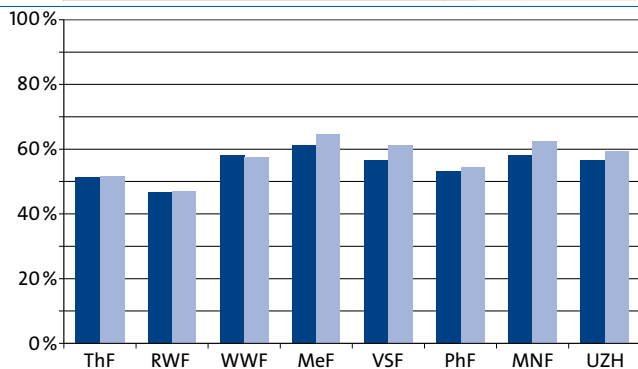
Zu weiteren Kaderfunktionen können keine Aussagen getroffen werden, da in der Personalstatistik keine Angaben dazu geführt werden.



Administratives und technisches Personal

Anzahl Personen per 31.12.2010

Der Frauenanteil beim administrativen Personal ist in den letzten Jahren konstant geblieben. Bei den Wissenschaftlichen Mitarbeitenden der Zentralen Dienste (+12 Prozentpunkte) ist gegenüber 2005 eine deutliche Zunahme zu vermerken.



Durchschnittlicher Beschäftigungsgrad der Assistenten

per 31.12.2010

Für die gesamte Universität beträgt die Differenz 3 Prozentpunkte. Das ist ein Prozentpunkt weniger als im Vorjahr. Die These, dass Differenzen im Anstellungsgrad primär eine Folge der ungleichen Frauenanteile an den Fakultäten sind, wird durch die vorliegenden Daten nicht gestützt. Die meisten Fakultäten weisen weniger als 3 Prozentpunkte Differenz auf, andere jedoch mehr (MeF, VSF und MNF). Die WWF ist die einzige Fakultät, an der der durchschnittliche Beschäftigungsgrad der Assistentinnen höher ist als der der Assistenten.

Kategorien in Klammern: Fallzahlen zu niedrig und daher als einzelne Kategorie statistisch nicht aussagekräftig.

- ThF Theologische Fakultät
- WWF Wirtschaftswissenschaftliche Fakultät
- RWF Rechtswissenschaftliche Fakultät
- MeF Medizinische Fakultät
- VSF Vetsuisse-Fakultät
- PhF Philosophische Fakultät
- MNF Mathematisch-naturwissenschaftliche Fakultät

- ADM Administratives Personal
- ML Medizin- und Laborpersonal
- REI Reinigungspersonal
- TB Technik und Betrieb
- WMZ Wissenschaftliche Mitarbeitende ZDU
- ZDU Zentrale Dienste der Universität

Gleichstellung an der Universität Zürich

Faktenblatt 2010 – Daten

Fakultät	Frauen	Männer	Total	Frauenanteil
ThF	145	93	238	60.92%
RWF	1789	1425	3214	55.66%
WWF	822	2051	2873	28.61%
MeF	1007	763	1770	56.89%
VSF	354	61	415	85.30%
PhF	7347	3842	11189	65.66%
MNF	1095	1122	2217	49.39%
UZH	12559	9357	21916	57.31%

Studierende

HS 2010. Quelle: Studierendenstatistik

Immatrikulierte ohne Doktorierende, inkl. Weiterbildung Master of Advanced Studies (MAS), ohne Studierende anderer Universitäten, die im Rahmen eines Mobilitäts- oder Austauschprogramms an der Universität Zürich studieren (incomings).

Fakultät	Frauen	Männer	Total	Frauenanteil
ThF	37	29	66	56.06%
RWF	128	143	271	47.23%
WWF	103	249	352	29.26%
MeF	475	442	917	51.80%
VSF	193	69	262	73.66%
PhF	469	299	768	61.07%
MNF	290	523	813	35.67%
UZH	1695	1754	3449	49.14%

Assistierende

Anzahl Personen per 31.12.2010. Quelle: Personalstatistik

Nicht ausgewiesen sind hier zwei Assistenten, die den ZDU zugewiesen ist (aus den Daten ist nicht ersichtlich, ob aus dem Unipool oder e-Learning).

Fakultät	Frauen	Männer	Total	Frauenanteil
ThF	5	10	15	33.33%
RWF	7	21	28	25.00%
WWF	4	16	20	20.00%
MeF	74	359	433	17.09%
VSF	12	35	47	25.53%
PhF	45	85	130	34.62%
MNF	7	48	55	12.73%
UZH	154	574	728	21.15%

Habilitationen

Erst- und Umhabilitationen 2001–2010. Quelle: MIS

Da die Fallzahlen insbesondere für kleine Fakultäten sehr niedrig sind, werden die Habilitationen der letzten 10 Jahre kumuliert.

Fakultät	Frauen	Männer	Total	Frauenanteil
ThF	2	10	12	16.67%
RWF	8	33	41	19.51%
WWF	5	46	51	9.80%
MeF	9	113	122	7.38%
VSF	3	25	28	10.71%
PhF	37	86	123	30.08%
MNF	9	63	72	12.50%
UZH	73	376	449	16.26%

Ordentliche und ausserordentliche Professuren

Anzahl Personen per 31.12.2010. Quelle: Personalstatistik

Erfasst sind Professorinnen und Professoren, deren Lohn (mindestens teilweise) über die UZH abgewickelt wird.

UZH: nur Fakultäten, ohne Zentrale Dienste der Universität.

* Fallzahlen zu niedrig und daher als einzelne Kategorie statistisch nicht aussagekräftig.

ThF Theologische Fakultät
WWF Wirtschaftswissenschaftliche Fakultät
RWF Rechtswissenschaftliche Fakultät
MeF Medizinische Fakultät

VSF Vetsuisse-Fakultät
PhF Philosophische Fakultät
MNF Mathematisch-naturwissenschaftliche Fakultät
ZDU Zentrale Dienste der Universität

Gleichstellung an der Universität Zürich

Faktenblatt 2010, Daten

36

Qualifikationsstufe	F	M	Total	Frauenanteil	Männeranteil
Eintritte 88–90	3889	4888	8377	46.42 %	53.58 %
Studierende 92	8363	9670	18 033	46.38 %	53.62 %
Abschlüsse 94–96	2326	2864	5190	44.82 %	55.18 %
Doktorate 97–99	703	1219	1922	36.58 %	63.42 %
Habilitationen 06–08	47	149	196	23.98 %	76.02 %
Neuberufungen 08–10	27	107	134	20.15 %	79.85 %
Professuren 10	73	376	449	16.26 %	83.74 %

Frauen und Männeranteile nach Qualifikationsstufe

Quellen: Studierendenstatistik, Examensstatistik, MIS, Personalstatistik

Studierende: Immatrikulierte ohne Doktorierende
Abschlüsse: Lizentiat (inkl. Theoretisch-Theologischer Prüfung an der ThF), Diplom, Eidgenössische Fachprüfung (inkl. Fakultätsprüfung) an der MeF und der VSF, Bachelor, Master sowie Zusatz-Lizentiat PhF.

Habilitationen: Erst- und Umhabilitationen

Neuberufungen: erstmalige Ernennung an der UZH

Professuren: ordentliche und ausserordentliche Professuren (ohne ZDU)

Fakultät	Frauen	Männer	Total	Frauenanteil
ThF	1	6	7	14.29 %*
RWF	2	2	4	50.00 %*
WWF	0	7	7	0.00 %*
MeF	10	66	76	13.16 %
VSF	3	25	28	10.71 %
PhF	13	26	39	33.33 %
MNF	2	14	16	12.50 %
UZH	31	146	177	17.51 %

Institutsvorstehende

Anzahl Personen per 24. 2. 2011; Quelle: Personalstatistik

Es gibt noch keine einheitliche Regelung, welche Einheiten der UZH als Institut gelten. Hier sind Kliniken als einzelne Institute gezählt.

Fakultät	Frauen	Männer	Total	Frauenanteil
ADM	935	428	1363	68.60 %
ML	645	186	831	77.62 %
REI	98	36	134	73.13 %
TB	93	256	349	26.65 %
WMZ	86	33	119	72.27 %
UZH	1857	939	2796	66.42 %

Administratives und technisches Personal

Anzahl Personen per 31. 12. 2010

Angestellte im Monatslohn ohne Lehrlinge und Praktikantinnen und Praktikanten.

UZH: Fakultäten und Zentrale Dienste der Universität.

Fakultät	Frauen	Männer	Total
ThF	51.70 %	51.36 %	51.51 %
RWF	47.19 %	46.77 %	46.99 %
WWF	57.49 %	58.23 %	57.71 %
MeF	64.65 %	61.35 %	62.94 %
VSF	61.32 %	56.47 %	57.74 %
PhF	54.42 %	53.30 %	53.74 %
MNF	62.64 %	58.25 %	61.02 %
UZH	59.46 %	56.54 %	58.01 %

Durchschnittlicher Beschäftigungsgrad der Assistierenden

per 31. 12. 2010. Quelle: Personalstatistik

Für die Fallzahlen vgl. den Indikator «Assistierende».

UZH: nur Fakultäten, ohne Zentrale Dienste der Universität.

* Fallzahlen zu niedrig und daher als einzelne Kategorie statistisch nicht aussagekräftig.

ThF Theologische Fakultät
WWF Wirtschaftswissenschaftliche Fakultät
RWF Rechtswissenschaftliche Fakultät
MeF Medizinische Fakultät
VSF Vetsuisse-Fakultät
PhF Philosophische Fakultät
MNF Mathematisch-naturwissenschaftliche Fakultät

ADM Administratives Personal
ML Medizin- und Laborpersonal
REI Reinigungspersonal
TB Technik und Betrieb
WMZ Wissenschaftliche Mitarbeitende ZDU
ZDU Zentrale Dienste der Universität