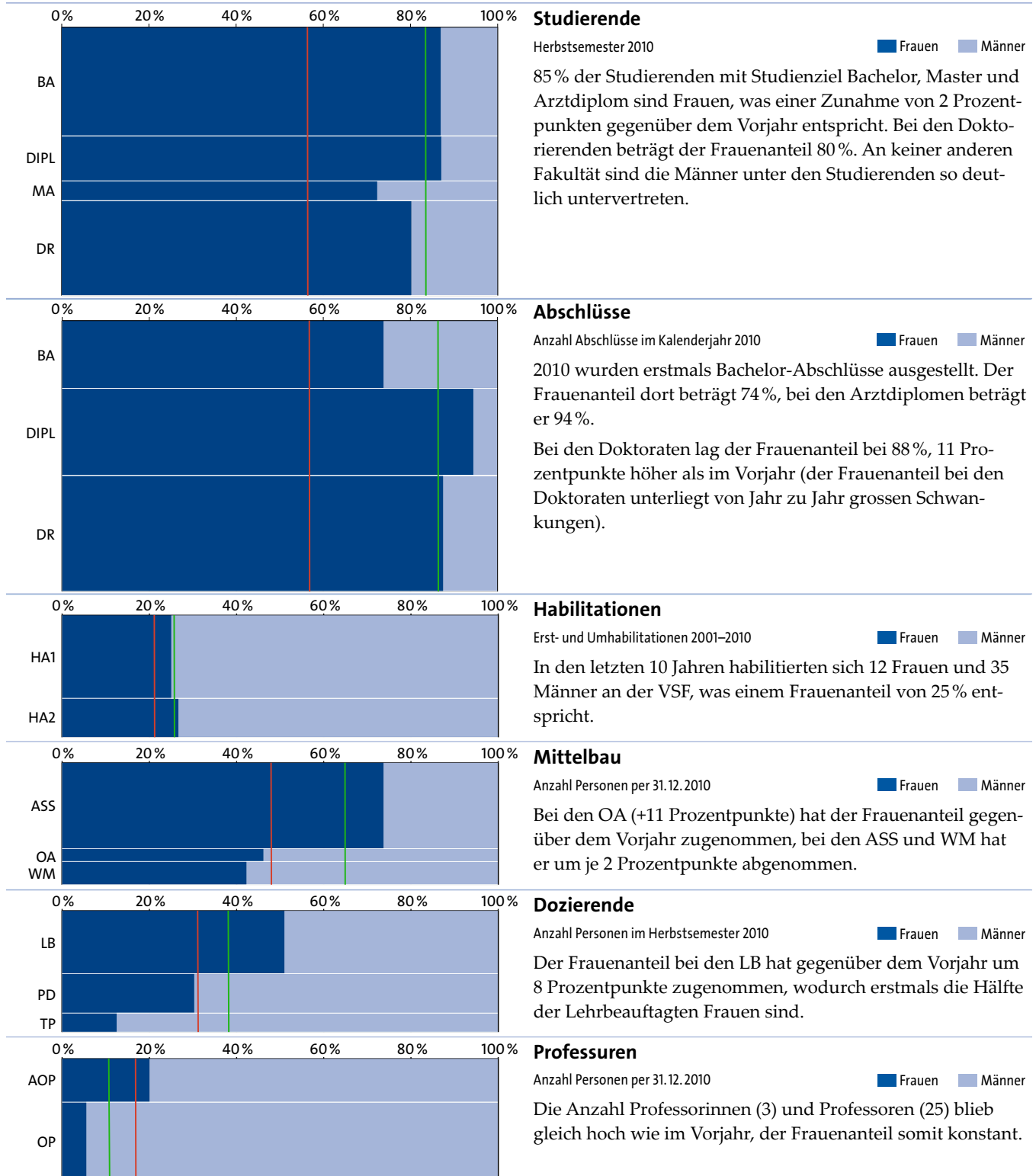


# Gleichstellung an der Vetsuisse-Fakultät der Universität Zürich

## Faktenblatt 2010



Lesehilfe (Bsp. Studierende): Das Diagramm zeigt auf der horizontalen Achse den Frauen- und Männeranteil bei den Studierenden je Studienstufe. Auf der vertikalen Achse werden die Studienstufen im Verhältnis zu ihrem Anteil an Studierenden an der Fakultät dargestellt. Die rote Linie repräsentiert den Frauenanteil bei den Studierenden an der gesamten UZH, die grüne jenen an der Fakultät. Kategorien in Klammern: Fallzahlen zu niedrig und daher als einzelne Kategorie statistisch nicht aussagekräftig.

**BA** Bachelor  
**DIPL** Diplom, Lizenziat  
**MA** Master  
**DR** Doktorat

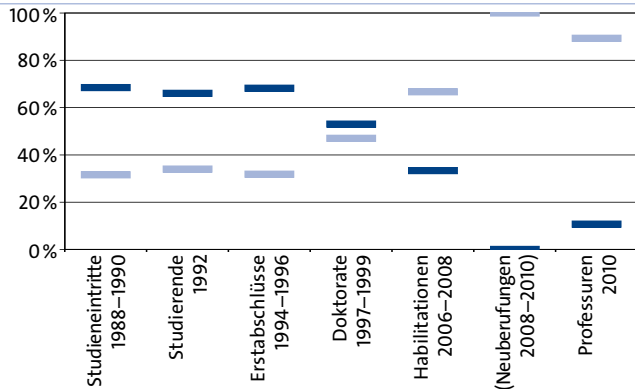
**HA1** Habilitation, Dissertation nicht an der UZH  
**HA2** Habilitation, Dissertation an der UZH  
**ASS** Assistierende  
**OA** Oberassistentende  
**WM** Wissenschaftliche Mitarbeitende

**LB** Lehrbeauftragte  
**PD** Privatdozierende  
**TP** Titularprofessuren  
**AOP** Ausserordentliche Professuren  
**OP** Ordentliche Professuren

# Gleichstellung an der Vetsuisse-Fakultät der Universität Zürich

## Faktenblatt 2010

54



### Frauen- und Männeranteile nach Qualifikationsstufe

mit Time Lag

Frauen Männer

Dieses Diagramm vergleicht den heutigen Frauenanteil bei den Professuren mit jenem vorangehender Qualifikationsstufen früherer Jahre. Bei einer linearen Entwicklung wären alle Balken auf derselben Höhe.

Bis zur Stufe Doktorate bilden die Frauen eine deutliche Mehrheit, bei den Doktoraten ist das Geschlechterverhältnis ausgewogen. Auf den Stufen Habilitationen bis Professuren ist ein markanter Rückgang des Frauenanteils feststellbar.

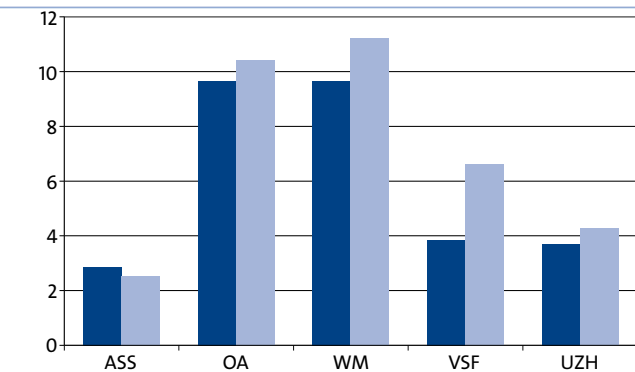


### Durchschnittlicher Beschäftigungsgrad des Mittelbaus

per 31.12.2010

Frauen Männer

Die Geschlechterdifferenz im Beschäftigungsgrad bei den ASS ist an keiner anderen Fakultät so gross wie an der VSF. Die VSF ist die einzige Fakultät, an der weibliche OA durchschnittlich über einen höheren Beschäftigungsgrad verfügen als ihre männlichen Kollegen.

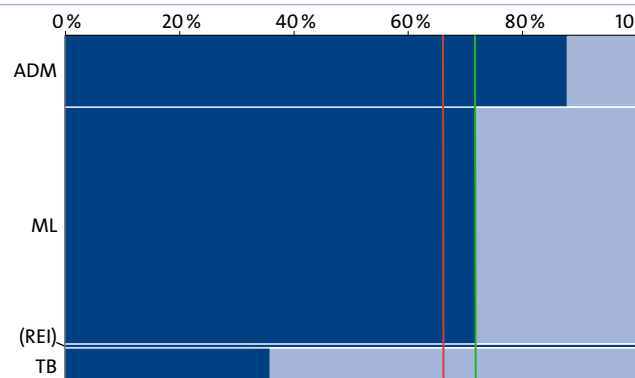


### Durchschnittliches Dienstalster des Mittelbaus

in Jahren per 31.12.2010

Frauen Männer

Bei den ASS ist auf Grund der Befristung der Stellen erwartungsgemäss kaum eine Differenz feststellbar. Die VSF weist das höchste durchschnittliche Dienstalster für WM aller Fakultäten auf. Die männlichen WM sind jedoch deutlich länger an der VSF angestellt als die weiblichen.



### Administratives und technisches Personal

in Personen per 31.12.2010

Frauen Männer

Beim administrativen Personal ist der Frauenanteil gegenüber dem Vorjahr um 2 Prozentpunkte gestiegen, beim technischen und Betriebspersonal um 6 Prozentpunkte. Der Frauenanteil beim Medizin- und Laborpersonal hat um 1 Prozentpunkt abgenommen.

Kategorien in Klammern: Fallzahlen zu niedrig und daher als einzelne Kategorie statistisch nicht aussagekräftig.

ASS Assistierende  
 OA Oberassistentin  
 WM Wissenschaftliche Mitarbeitende

ADM Administratives Personal  
 ML Medizinisches und Laborpersonal  
 REI Reinigungspersonal  
 TB Technisches und Betriebspersonal

# Gleichstellung an der Vetsuisse-Fakultät der Universität Zürich

## Faktenblatt 2010 – Daten

Studienstufe	Frauen	Männer	Total	Frauenanteil
BA	226	34	260	86.92%
LIZ	94	14	108	87.04%
MA	34	13	47	72.34%
DR	182	45	227	80.18%
VSF	536	106	642	83.49%
UZH	14 747	11 413	26 160	56.37%

### Studierende

Herbstsemester 2010. Quelle: Studierendenstatistik

Immatrikulierte ohne Doktorierende, inkl. Weiterbildung Master of Advanced Studies (MAS), ohne Studierende anderer Universitäten, die im Rahmen eines Mobilitäts- oder Austauschprogramms an der Universität Zürich studieren (incomings).

Studienstufe	Frauen	Männer	Total	Frauenanteil
BA	31	11	42	73.81%
DIPL	51	3	54	94.44%
MA	0	0	0	-
DR	63	9	72	87.50%
VSF	145	23	168	86.31%
UZH	2808	2141	4949	56.74%

### Abschlüsse

Anzahl Abschlüsse im Kalenderjahr 2010. Quelle: Examenstatistik

Habilitation	Frauen	Männer	Total	Frauenanteil
HA1	8	24	32	25.00%
HA2	4	11	15	26.67%
VSF	12	35	47	25.53%
UZH	154	574	728	21.15%

### Habilitationen

Erst- und Umhabilitationen 2001–2010. Quelle: MIS

Da die Fallzahlen sehr niedrig sind, werden die Habilitationen der letzten 5 Jahre kumuliert.

PUG	Frauen	Männer	Total	Frauenanteil
ASS	193	69	262	73.66%
OA	18	21	39	46.15%
WM	30	41	71	42.25%
VSF	241	131	372	64.78%
UZH	2299	2495	4794	47.96%

### Mittelbau

Anzahl Personen per 31.12.2010. Quelle: Personalstatistik

UZH: nur Fakultäten, ohne Zentrale Dienste der Universität.

PUG	Frauen	Männer	Total	Frauenanteil
LB	27	26	53	50.94%
PD	10	23	33	30.30%
TP	2	14	16	12.50%
VSF	39	63	102	38.24%
UZH	1033	2295	3328	31.04%

### Dozierende

Anzahl Personen im Herbstsemester 2010. Quelle: Dozierendenstatistik

Erfasst sind Personen, die an der UZH lehren (unabhängig davon, ob ihr Lohn über die UZH abgewickelt wird).

UZH: Fakultäten und Zentrale Dienste der Universität.

PUG	Frauen	Männer	Total	Frauenanteil
AP	0	0	0	-
AOP	2	8	10	20.00%
OP	1	17	18	5.56%
VSF	3	25	28	10.71%
UZH	87	432	519	16.76%

### Professuren

Anzahl Personen per 31.12.2010. Quelle: Personalstatistik

Erfasst sind Professorinnen und Professoren, deren Lohn (mindestens teilweise) über die UZH abgewickelt wird.

UZH: Fakultäten und Zentrale Dienste der Universität.

\* Fallzahlen zu niedrig und daher als einzelne Kategorie statistisch nicht aussagekräftig.

BA Bachelor  
DIPL Diplom, Lizentiat  
MA Master  
DR Doktorat

HA1 Habilitation, Dissertation nicht an der UZH  
HA2 Habilitation, Dissertation an der UZH  
PUG Personaluntergruppe  
ASS Assistierende  
OA Oberassistierende  
WM Wissenschaftliche Mitarbeitende

LB Lehrbeauftragte  
PD Privatdozierende  
TP Titularprofessuren  
AP Assistenzprofessuren  
AOP Ausserordentliche Professuren  
OP Ordentliche Professuren

## Gleichstellung an der Vetsuisse-Fakultät der Universität Zürich

### Faktenblatt 2010, Daten

Qualifikationsstufe	F	M	Total	Frauenanteil	Männeranteil
Eintritte 88–90	102	47	149	68.46%	31.54%
Studierende 92	169	87	256	66.02%	33.98%
Abschlüsse 94–96	75	35	110	68.18%	31.82%
Doktorate 97–99	62	55	117	52.99%	47.01%
Habilitationen 06–08	4	8	12	33.33%	66.67%
Neuberufungen 08–10	0	4	4	0.00%*	100.00%*
Professuren 10	3	25	28	10.71%	89.29%

#### Frauen und Männeranteile nach Qualifikationsstufe

Quellen: Studierendenstatistik, Examenstatistik, MIS, Personalstatistik

Studierende: Immatrikulierte ohne Doktorierende

Abschlüsse: Diplom, Lizentiat

Habilitationen: Erst- und Umhabilitationen

Neuberufungen: erstmalige Ernennung an der UZH

Professuren: ordentliche und ausserordentliche Professuren

56

PUG	Frauen	Männer	Total
ASS	56.47%	61.32%	57.74%
OA	88.06%	82.39%	85.00%
WM	78.03%	90.05%	85.00%
VSF	61.47%	73.66%	65.74%
UZH	59.36%	64.52%	62.02%

#### Durchschnittlicher Beschäftigungsgrad des Mittelbaus

per 31.12.2010. Quelle: Personalstatistik

Für die Fallzahlen vgl. Angaben zum Mittelbau.

UZH: nur Fakultäten, ohne Zentrale Dienste der Universität.

PUG	Frauen		Männer		Total	
	Dienstalter	Personen	Dienstalter	Personen	Dienstalter	Personen
ASS	2.85	193	2.55	68	2.77	261
OA	9.66	18	10.43	21	10.07	39
WM	9.65	29	11.23	40	10.56	69
VSF	3.83	240	4.78	129	6.62	369
UZH	3.68	2249	4.28	2460	3.99	4709

#### Durchschnittliches Dienstalter des Mittelbaus

in Jahren per 31.12.2010. Quelle: Personalstatistik

Einige Personen sind nicht in der Statistik enthalten, weil kein entsprechendes Eintrittsdatum vorhanden ist (für gesamte UZH: 160 Personen).

UZH: Fakultäten und Zentrale Dienste der Universität.

PUG	Frauen	Männer	Total	Frauenanteil
ADM	50	7	57	87.72%
ML	135	53	188	71.81%
REI	3	0	3	100.00%*
TB	10	18	28	35.71%
VSF	198	78	276	71.74%
UZH	1771	906	2677	66.16%

#### Administratives und technisches Personal

in Personen per 31.12.2010. Quelle: Personalstatistik

Angestellte im Monatslohn ohne Lehrlinge und Praktikantinnen und Praktikanten.

UZH: Fakultäten und Zentrale Dienste der Universität.

\* Fallzahlen zu niedrig und daher als einzelne Kategorie statistisch nicht aussagekräftig.

PUG Personaluntergruppe  
 ASS Assistierende  
 OA Oberassistentin  
 WM Wissenschaftliche Mitarbeitende

ADM Administratives Personal  
 ML Medizin- und Laborpersonal  
 REI Reinigungspersonal  
 TB Technik und Betrieb