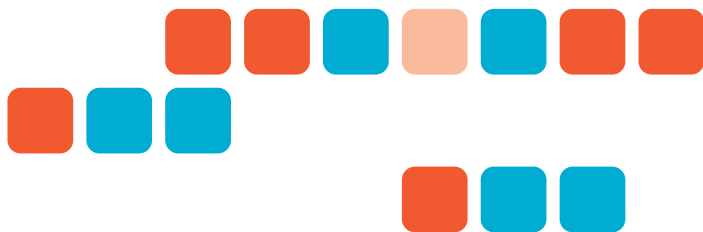


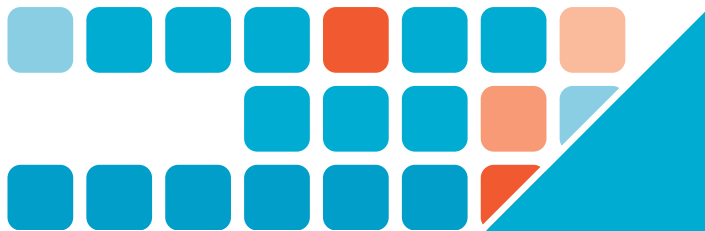


**Universität
Zürich** ^{UZH}



Abteilung Gleichstellung und Diversität

Handlungsfelder | Angebote | Strukturen



Gleichstellung und Diversität

Die Universität Zürich (UZH) strebt die tatsächliche Gleichstellung ihrer Angehörigen an. Sie fördert ein inklusives und diskriminierungsfreies Miteinander. Die Abteilung Gleichstellung und Diversität (AGL) ist die zentrale Fachstelle der UZH zur Förderung von Chancengleichheit und Diversität. Die AGL steht allen Universitätsangehörigen offen und arbeitet mit der Universitätsleitung, den Fakultäten und der Gleichstellungskommission (GLK) eng zusammen. Die GLK ist eine akademische Kommission der UZH.

Handlungsfelder

Verhaltenskodex Gender Policy

Der Verhaltenskodex Gender Policy bringt die Grundsätze der Gleichstellungspolitik der UZH zum Ausdruck. Die Gleichstellungskommission und die Abteilung Gleichstellung und Diversität begleiten seine Umsetzung.

Diversity Policy: Vielfalt fördern – leben – nutzen

Mit der Diversity Policy bekennt sich die UZH zu Inklusion und Vielfalt als Wert. Sie unterstützt ein diversitätsgerechtes, inklusives und nicht-diskriminierendes Miteinander ihrer Angehörigen. Die AGL übernimmt in der Umsetzung der Diversity Policy eine führende Rolle. Dabei berücksichtigt die AGL neben dem Feld Geschlechtsidentität insbesondere das Feld sexuelle Orientierung.

Projekte

Die Chancengleichheits-Aktionspläne und unsere Kooperationsprojekte gehören zu den Instrumenten mit denen wir die Vorgaben des Verhaltenskodex Gender Policy, der Diversity Policy und unseres Leistungsauftrags umsetzen.

Gastprofessur Inge Strauch

Die UZH lädt jeweils für ein Semester hervorragende Wissenschaftlerinnen als Inge Strauch-Gastprofessorinnen ein. Damit sollen Professorinnen als Role Models für Nachwuchswissenschaftlerinnen stärker sichtbar gemacht werden.

Gleichstellungsmonitoring

Der Zweck des Gleichstellungsmonitorings (GLM) ist die systematische Auswertung gleichstellungsrelevanter Daten zur Standortbestimmung der UZH. Die Abteilung Gleichstellung und Diversität erstellt diesen Bericht im Auftrag der Universitätsleitung.



Beratung und Information

Bei Fragen zu gleichstellungsrelevanten Themen oder bei einer nachteiligen Erfahrung aufgrund des Geschlechts oder der sexuellen Orientierung bietet die Abteilung Gleichstellung und Diversität persönliche Beratung an.

Prozessberatungen zum Umsetzungsplan Diversity Policy

Im Rahmen der Umsetzung der Diversity Policy hat die Abteilung Gleichstellung und Diversität ein neues Beratungs- und Unterstützungsangebot für Abteilungen, Institute und Fakultäten entwickelt.

- Ansprechperson: Dr. Christiane Löwe

ExpertInnen-Pool der IBH

Sie suchen ExpertInnen für Gender & Diversity im Bodenseeraum? Sie möchten sich für Kooperationen, Vorträge oder Workshops vernetzen? Wir unterstützen Sie bei der Suche oder vermitteln einen persönlichen Datenbankzugang.

- Ansprechperson: Dr. Christiane Löwe

Geschlechtergerechte Nachwuchsförderung

Die Universität Zürich setzt sich dafür ein, dass alle Geschlechter gleiche Rechte und Entwicklungsmöglichkeiten haben. Ein Workshop-Programm sowie Beratungen bei vermuteter Geschlechter-Diskriminierung leisten einen wichtigen Beitrag dazu.

- Ansprechperson: Tanja Neve-Seyfarth

Inklusive, geschlechtergerechte Sprache

Haben Sie Fragen zum geschlechtergerechten, nicht-diskriminierenden Formulieren von Texten? Wir unterstützen Sie.

- Ansprechperson: Dr. Christiane Löwe

LGBTIQ

Wir stehen allen UZH-Angehörigen für Informationen und Beratungen im Zusammenhang mit den Themen Geschlechtsidentität und sexuelle Orientierung zur Verfügung.

Persönliche Beratung: Wir unterstützen alle UZH-Angehörigen in Situationen vermuteter Diskriminierung aufgrund der sexuellen Orientierung oder der Geschlechtsidentität. Wir informieren über die Regelungen an der UZH, helfen bei Coming-Out-Prozessen und bieten unsere Begleitung bei schwierigen Gesprächen an.

Prozessberatung: Wir beraten Institute, Abteilungen und Fakultäten, die ein LGBTIQ-freundliches Studien- und Arbeitsklima schaffen möchten.

- Ansprechperson: Tanja Neve-Seyfarth

Lohn und Gleichstellung

Bei Fragen zu Ihrer persönlichen Lohneinreihung können Sie sich an die Personalabteilung wenden. Darüber hinaus kann die Abteilung Gleichstellung und Diversität allgemeine Auskünfte zum Thema Lohngleichheit geben.

- Ansprechperson: Dr. Karin Gilland Lutz

Schutz vor sexueller Belästigung

Die Universität Zürich hat ein Reglement zum Schutz vor sexueller Belästigung. Das Reglement hält unmissverständlich fest, dass sexuelle Belästigung verboten ist und nicht toleriert wird. Für Beratung und weitere Unterstützungsmassnahmen stehen wir gerne zur Verfügung.

- Ansprechperson: Dr. Christiane Löwe

Vereinbarkeit von Beruf, Studium und Familie

Wir bieten Informationen für Universitätsangehörige, die Studium, berufliche Karriere und Privatleben vereinbaren wollen. Zudem wird Beratung und Unterstützung für Fälle angeboten, in denen eine Geschlechter-Diskriminierung (z. B. aufgrund von Schwangerschaft) vermutet wird.

- Ansprechperson: Tanja Neve-Seyfarth

Kontaktangaben Ansprechpersonen

Dr. Christiane Löwe

Tel. +41 44 634 21 67

christiane.loewe@gleichstellung.uzh.ch

Dr. Karin Gilland Lutz

Tel. +41 44 634 22 16

karin.gilland-lutz@gleichstellung.uzh.ch

Tanja Neve-Seyfarth

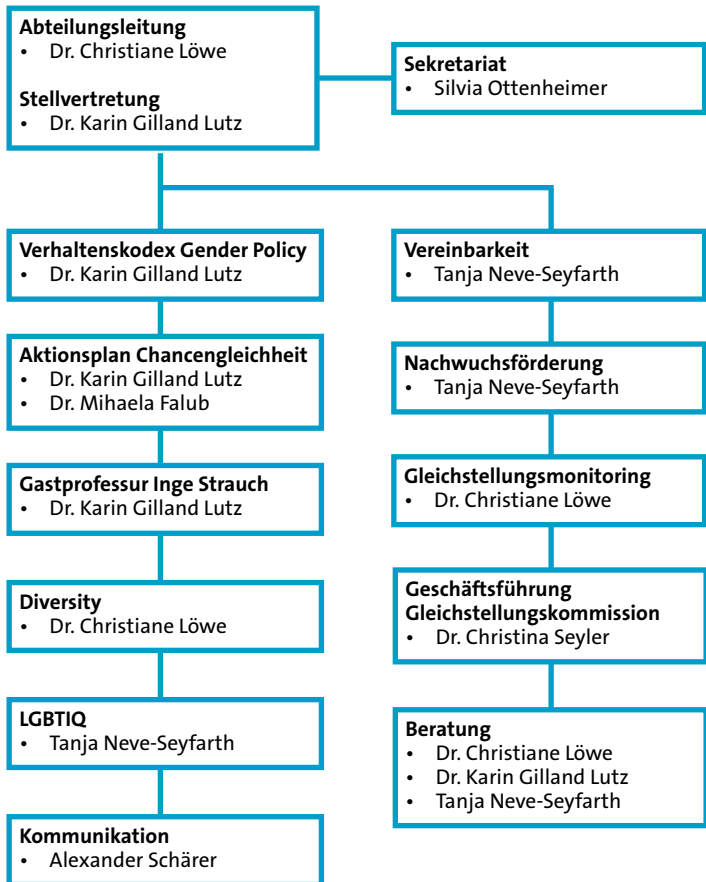
Tel. +41 44 634 22 19

tanja.neve-seyfarth@gleichstellung.uzh.ch

Beratung und Information
www.gleichstellung.uzh.ch/de/agl_beratung.html



Aufgaben und Personen



Organisation und Strukturen

Die Abteilung Gleichstellung und Diversität (AGL) gehört zu den Zentralen Diensten und ist dem Bereich der Vize-Rektorin zugeordnet.

Die AGL führt die Geschäftsstelle der Gleichstellungskommission (GLK) mit der sie auf verschiedenen Ebenen zusammenarbeitet.

Die Gleichstellungskommission ist eine akademische Kommission. Sie besteht seit dem Jahr 1991 und fördert die Gleichstellung der Geschlechter auf allen Ebenen der Universität Zürich (UZH).

**Bereich
Vize-Rektorin**

**Abteilung
Gleichstellung
und Diversität**

**Gleichstellungs-
kommission**

**Steuerungs-
gruppe
Diversity
Policy**



Gremienarbeit

Die Abteilung Gleichstellung und Diversität ist im Namen der UZH auch regional, national und international in der Gremienarbeit aktiv.



Der Verein Familie in der Hochschule e.V. ist ein Zusammenschluss von Hochschulen und hochschulnahen Institutionen aus Deutschland, Österreich und der Schweiz.



Inclusion, Diversity and Equality Association of Swiss Universities (IDEAS) ist der Verein der Gleichstellungsbeauftragten der zehn Schweizer Universitäten und der zwei Eidgenössischen Hochschulen mit Sitz in Bern.

The logo for the League of European Research Universities (LERU) consists of the letters 'L', 'E', 'R', and 'U' arranged in a 2x2 grid. The 'L' and 'U' are in grey, while the 'E' and 'R' are in orange. The letters are bold and sans-serif.

Die Equality, Diversity & Inclusion-Gruppe ist eine Policy Group der LERU. Die League of European Research Universities (LERU) ist ein Zusammenschluss von 23 führenden forschungsintensiven Universitäten. Die Universität Zürich ist seit 2006 LERU-Mitglied.

The logo for the Internationale Bodenseehochschule (IBH) features a 3x3 grid of orange squares. The bottom-right square is missing, creating a 2x2 grid of squares and a 2x1 grid of squares to its right.

Internationale
Bodensee
Hochschule

Die Internationale Bodenseehochschule IBH ist ein Netzwerk zum gemeinsamen Vorteil der 30 Mitgliedhochschulen in den vier Ländern Deutschland, Fürstentum Liechtenstein, Österreich und Schweiz.

Weitere Informationen

Universität Zürich

Abteilung Gleichstellung und Diversität

Seilergraben 49 (Empfang Seilergraben 45)

CH-8001 Zürich

Tel. +41 44 634 29 91

sekretariat@gleichstellung.uzh.ch

gleichstellung.uzh.ch

